

INVESTICE DO ROZVOJE VZDĚLÁVÁNÍ

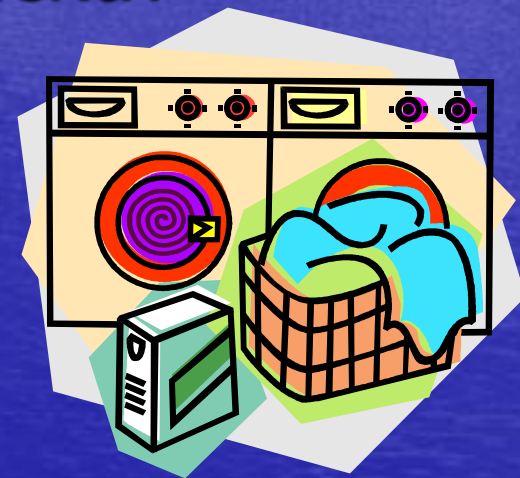
Škola:	Střední škola obchodní, České Budějovice, Husova 9
Projekt MŠMT ČR:	EU PENÍZE ŠKOLÁM
Číslo projektu:	CZ.1.07/1.5.00/34.0536
Název projektu školy:	Výuka s ICT na SŠ obchodní České Budějovice
Šablona V/2:	Inovace a zkvalitnění výuky směřující k rozvoji odborných kompetencí žáků středních škol
Číslo šablony:	VY_52_INOVACE_ODV_853
Předmět:	Odborný výcvik
Tematický okruh:	Prodej zboží a technika prodeje
Autor, spoluautor:	Andrlíková Mária
Název DUMu:	Motorové spotřebiče - pračky
Pořadové číslo DUMu:	09
Stručná anotace:	Prezentace sortimentu praček . Nabídka a funkce praček.
Ročník:	4.
Obor vzdělání:	66-41-/L01 Obchodník
Metodický pokyn:	Ukázka DVD - Siemens Bosch, výklad při prezentaci, používání otázek při prodeji
Výsledky vzdělávání:	Žák si vypracuje zadaný test, nacvičí techniku prodeje. Zjistí značky a funkce praček v prodejně.
Vytvořeno dne:	20.2.2013
Pokud není uvedeno jinak, uvedený materiál je z vlastních zdrojů autora.	

Pračky



Otázky ke zjištění zákazníka - pračky

- **Pračky a rozměry:**
- Jaký máte prostor na novou pračku?
- Jak velká může být?
- Pro kolik lidí perete a jak často?
- **Druhy:**
- Předem plněná, horem plněná
- Šíře 60cm, hloubka 60cm nebo zúžená.



Spotřeba vody:

- Spotřeba vody:
- Kolikrát do týdne perete?
- Spotřeba vody v litrech za rok je uvedena na energetickém štítku (220 pracích cyklů)
- tj. přibližně 40l na prací cyklus.

- Jaké prádlo převážně perete?
- (teplota vody podle programu: od 30°-95°C)



Spotřeba energie:

- **Energie:**
- Budeme vybírat pračku podle spotřeby energie?

Je pro vás důležité šetřit energií?

Perete na noční proud? (odložený start)

Třída spotřeby energie):

A, A+, A++, A+++)



Počet otáček:

- **Otáčky:**
- Kde sušíte prádlo?
- Sušíte často v místnosti?
- Potřebujete kvalitně prádlo vyždímat?

- Počet otáček od 400 - 2000ot./min.
- (možnost nastavit)

Pračky –náplň a ovládání:

- **Náplň:**
- Perete větší kusy prádla?
- Perete i malé množství prádla?
- (pračky náplň 3,5 – 8kg prádla)
- **Ovládání:**
- Uvažujete o klasické manuální pračce,
- nebo s automatickým pracím programem
- (senzorově řízené praní a dávkování pracího prostředku)

Funkce a speciální programy

- **Funkce:**
- Máte zvláštní nároky na praní, nebo
- perete jenom běžné prádlo?

- **Speciální programy:**
- Peří, jeans, sportovní textil, záclony, vlna,
- jemné praní , zkrácený program praní...)

Design a bezpečnost:

- **Design:**
- Jaký vzhled pračky se vám líbí?
- (bílá, barevná, nerezová)
- **Bezpečnost:**
- Je pro vás důležitý ochranný systém
- AguaStop? (nabízí ochranu před škodami,
- které způsobí voda)

Test:

- Spotřeba vody na prací cyklus :
 - a) 15 litrů
 - b) 25 litrů
 - c) 40 litrů
- Počet otáček:
 - a) 200 ot./min.
 - b) 350 ot./min.
 - c) 400 ot./min.
- Teplota vody:
 - a) od 20° - 50°C
 - b) od 30 °- 95°C
 - c) od 40°- 70°C
- Speciální programy:
 - a) jeans
 - b) bavlna
 - c) barevné prádlo

Vyhodnocení testu:

- Spotřeba vody:
- c)
- Počet otáček:
- c)
- Teplota vody:
- b)
- Speciální programy:
- a)



Citace a použité materiály:

- Klipart sady Microsoft Office
- Fotografie z prodejen

