

INVESTICE DO ROZVOJE VZDĚLÁVÁNÍ

Škola:	Sřední škola obchodní, České Budějovice, Husova 9
Projekt MŠMT ČR:	EU PENÍZE ŠKOLÁM
Číslo projektu:	CZ.1.07/1.5.00/34.0536
Název projektu školy:	Výuka s ICT na SŠ obchodní České Budějovice
Šablona V/2:	Inovace a zkvalitnění výuky směřující k rozvoji odborných kompetencí žáků středních škol
Číslo šablony:	VY_52_INOVACE_ODV_868
Předmět:	Odborný výcvik
Tematický okruh:	Prodej a technika prodeje
Autor, spoluautor:	Andrlíková Mária
Název DUMu:	Zdroje světla - pracovní list
Pořadové číslo DUMu:	24
Stručná anotace: Prezentace – pracovní list slouží k procvičení tématu světelné zdroje	
Ročník:	4.
Obor vzdělání:	66-41-L/01 Obchodník
Metodický pokyn:	Prezentace pracovního listu a samostatné vyplnění otázek
Výsledky vzdělávání:	Žák odborně nabízí světelné zdroje podle technických parametrů a úspornosti.
Vytvořeno dne:	8.8.2013
Pokud není uvedeno jinak, uvedený materiál je z vlastních zdrojů autora.	

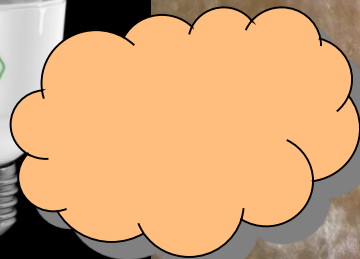
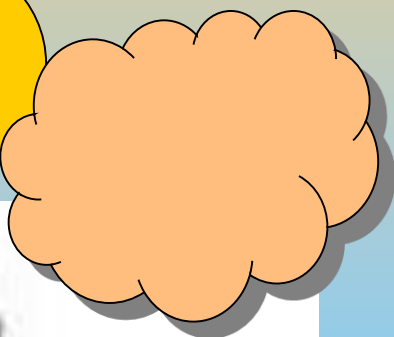
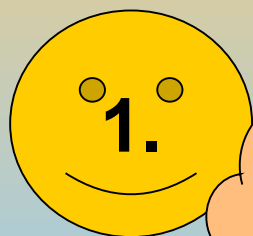
Pracovní list žáka:

Světelné zdroje

Jméno a příjmení žáka:

1. Čím nahradíme klasické žárovky?

Popište jak se tyto světelné zdroje jmenují.



Označení závitů

- 2. Napište označení závitů těchto žárovek.



Halogenové žárovky

- Přímá náhrada za
- klasickou žárovku =
halogen
- 3.
- Čím se liší?
- 4.
- Kam se hodí?
- 5.
- Úspora oproti
klasické žárovce?



Reflektorová žárovka

- 6.
- Kde použijete reflektorovou žárovku?
- 7.
- Jaké má závity?
- 8.
- Co jsou spoty?



Úsporné zářivky

9.

Jaký mají tvar úsporné zářivky?

10.

Určete příkon úsporné zářivky - porovnejte s 40 W a 100 W klasickou žárovkou.

Klasické
žárovky

40 w

100 W

Úsporné
zářivky

Tvary:



LED pásky

■ 11.

■ Vysvětlete použití LED pásků



■ 12.

■ Nabídka LED pásků

■ Liší se svítivostí ve W (vysvětlete)

■ Liší se počtem metrů (vysvětlete)

■ **Určete vhodný zdroj:**

■ Zakoupíte 3m pásků s příkonem 14,4 W



LED žárovky

- 13.
- Proč si pořídit LED žárovky?



Světelný výkon

■ 14.

■ V jakých jednotkách se udává světelný výkon?

■ 15.

■ Uved'te světelný výkon ve srovnání s 60W klasickou žárovkou:

■ a) úsporná zářivka

■ b) LED žárovka



Barevná teplota světla

■ 16.

■ Barva světla se udává v.....

17.

■ Čím je hodnota nižší, tím je barva světla....

■ 18.

■ Uved'te hodnotu:

■ Teplé bílé světlo.....

■ Bílé světlo.....

■ Studené denní světlo.....



Citace a použité materiály:

- Klipart sady Microsoft Office
- Vlastní fotografie

- Odpovědi ODV-865
- pořadové číslo DUMu: 21

- Odpovědi ODV-866
- pořadové číslo DUMu: 22

- Odpovědi ODV-867
- pořadové číslo DUMu: 23