

INVESTICE DO ROZVOJE VZDĚLÁVÁNÍ

<b>Škola:</b>	<b>Střední škola obchodní, České Budějovice, Husova 9</b>
<b>Projekt MŠMT ČR:</b>	<b>EU PENÍZE ŠKOLÁM</b>
<b>Číslo projektu:</b>	<b>CZ.1.07/1.5.00/34.0536</b>
<b>Název projektu školy:</b>	<b>Výuka s ICT na SŠ obchodní České Budějovice</b>
<b>Šablona V/2:</b>	<b>Inovace a zkvalitnění výuky směřující k rozvoji odborných kompetencí žáků středních škol</b>
<b>Číslo šablony:</b>	VY_52_INOVACE_ODV_839
<b>Předmět:</b>	Odborný výcvik
<b>Tematický okruh:</b>	Prodej zboží základních sortimentních skupin
<b>Autor, spoluautor:</b>	Zdeňka Mezerová
<b>Název DUMu:</b>	Voňavkářské zboží
<b>Pořadové číslo DUMu:</b>	27
<b>Stručná anotace:</b>	Prezentace je zaměřena na sortiment voňavkářského zboží v prodeji. Žák se seznámí s manipulací, ošetřováním a skladováním voňavkářského zboží.
<b>Ročník:</b>	III.
<b>Obor vzdělání:</b>	66-41-L/01 Obchodník
<b>Metodický pokyn:</b>	Žáci použijí pracovní list, vypracují test.
<b>Výsledky vzdělávání:</b>	Žák pochopí metody hodnocení jakosti významné z hlediska potřeb praxe. Skladuje a ošetřuje zboží, uplatňuje zásady hygienické praxe.
<b>Vytvořeno dne:</b>	15. 9. 2013
Pokud není uvedeno jinak, uvedený materiál je z vlastních zdrojů autora.	



# VOŇAVKÁŘSKÉ ZBOŽÍ



Jsou kosmetické výrobky s vyšším obsahem vonných látek.

Přípravky dodávají pocit svěžesti a čistoty.

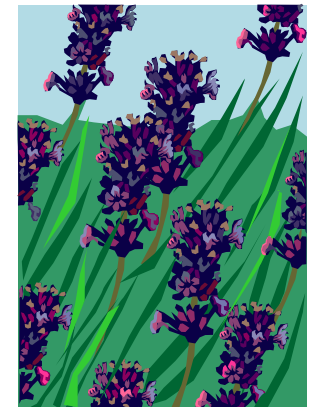
Již v minulých stoletích lidé znali vonné rostliny (např: růže, hrachory vonné), které používali ke zvýraznění čichového vjemu k různým slavnostním příležitostem.



# VOŇAVKÁŘSKÉ ZBOŽÍ

○ **K výrobě voňavkářského zboží se používají tyto základní suroviny:**

- a.) etanol (alkohol, líh)
- b.) přírodní vonné látky
  - rostlinného původu (z květů, plodů, listů),
  - živočišného původu (pižmo, cibet)
  - syntetického původu
- c.) voda
- d.) éterické oleje
- e.) tuky
- f.) barviva
- g.) ostatní suroviny



- Suroviny musí být hygienicky nezávadné.



# VOŇAVKÁŘSKÉ ZBOŽÍ

- **Rozdělení voňavkářského zboží do vonných kompozic:**

a) parfém - EAU DE PARFUME (EdP)

obsahuje 15 – 30 % VONNÝCH LÁTEK

b) poloparfém – EAU DE PARFÉM (EdP)

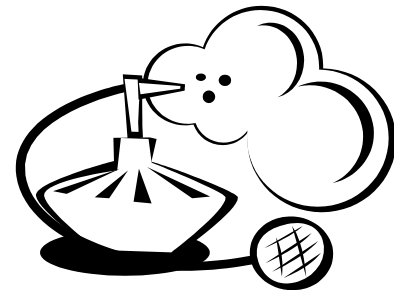
obsahuje 8 – 15 % vonných látek

c) toaletní voda – EAU DE TOIALETE (EdT)

obsahuje 4 – 8 % vonných látek

d) kolínská voda – EAU DE COLOGNE (EdC)

obsahuje 3 – 5 % vonných látek



# VOŇAVKÁŘSKÉ ZBOŽÍ

## ○ Parfémy

Do prodeje přichází v tekuté nebo tuhé konzistenci.

Dámské nebo pánské.

Jsou doporučovány pouze na pokožku.

Používáme je převážně večer.

Tržní druhy:

CHHRISTINA AGNILERE

BEYONCE PULSE

**Poloparfém - (EdP)**

zákazníkům doporučujeme na oděv i na pokožku.

Tržní druhy:

CALVIN KLEIN

LANVIN ECLAT D'ARPEGE



# VOŇAVKÁŘSKÉ ZBOŽÍ

## **Toaletní voda**

- na pokožce déle nevoní (cca 2 hodiny).

Doporučujeme ji dávat i na oděv.

Do prodeje přichází pánská a dámská.

Tržní druhy:

STR 8

MEXX BLACK

PUMA FLOWING

## **Kolínská voda**

- vyrábí se z 50 – 90% čistého lihu.

V prodeji můžeme nabídnout pánskou i dámskou.

Tržní druhy:

REVLON SHE

HERMES EAU DE MANDARINE AMBREÉ



# VOŇAVKÁŘSKÉ ZBOŽÍ

- **Nejznámější výrobci voňavkářského zboží:**

ADIDAS

BOSS

CHANEL

CALVIN KLEIN

DIOR

ESCADA

MOSCHINO

GUCCI

LACOSTE

NINA RICCI – PARIS

GIORGIO ARMANI

VERSACE



# VOŇAVKÁŘSKÉ ZBOŽÍ

- **Prodej a nabídka voňavkářského zboží:**

Při prodeji používáme testry.

Nabízíme převážně pouze čtyři vůně, neboť čichové nervy mohou ochabnout a nemůžeme dobře rozpoznat jednotlivé podobné vůně.

Vůně stříkáme na kosmetické kartičky nebo na zápěstí (místo, kde pulzuje krev). Nenanášíme více vůně.

V letním období doporučujeme lehčí vůně, v zimním období silnější vůně.

Jakost voňavkářského zboží hodnotíme podle intenzity vůně, trvanlivosti výrobku a barvy.



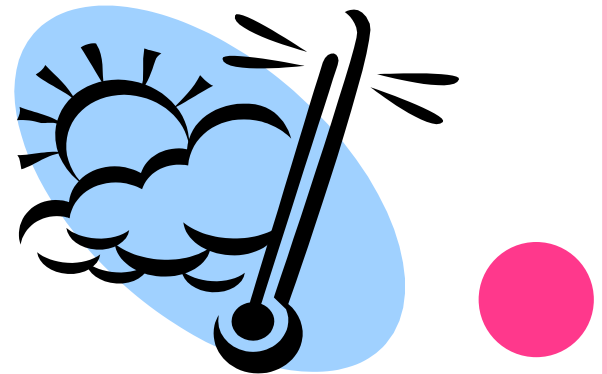


# VOŇAVKÁŘSKÉ ZBOŽÍ

- **Skladování voňavkářského zboží:**

Výrobky skladujeme v čistých, suchých skladech. Zboží nevystavujeme přímému slunečnímu záření. Chráníme před kolísavými teplotami, neboť při silném působení tepla a světla výrobky mohou změnit barvu a vůni.

Výrobky v aerosolových obalech neskladujeme v blízkosti topných těles.





ADIDAS PURE GAME  
50 ml / 1.70 FL OZ  
**179,-**  
100 ml = 3.38 FL OZ

ADIDAS DYNAMIC PULSE  
100 ml  
**329,-**  
100 ml = 3.38 FL OZ

ADIDAS DYNAMIC  
50 ml  
**179,-**  
100 ml = 3.38 FL OZ

ADIDAS TEAM FIVE  
AFTER SHAVE 50 ml  
**179,-**  
100 ml = 3.38 FL OZ



ADIDAS PURE GAME  
100 ml / 3.38 FL OZ  
**329,-**  
100 ml = 3.38 FL OZ

ADIDAS TEAM FIVE  
100 ml  
**329,-**  
100 ml = 3.38 FL OZ

ADIDAS INTENSE TOUCH  
100 ml  
**329,-**  
100 ml = 3.38 FL OZ





adidas

TEAM FIVE  
SPECIAL EDITION  
AFTER-SHAVE /  
APRÈS-RASAGE  
REVITALISING / NEUTRALISANT  
50 ml e 1.7 fl. oz.

adidas

DEVELOPED WITH ATHLETES  
EAU DE TOILETTE  
NATURAL SPRAY / VAPORISATEUR  
VICTORY League

adidas

adidas

DEVELOPED WITH ATHLETES  
EAU DE TOILETTE  
NATURAL SPRAY / VAPORISATEUR  
EXTREME Power

adidas

ADIDAS VICTORY LEAGUE  
50 ml VODA PO HOL

ADIDAS EDT EXTREME  
POWER 100ML

# VOŇAVKÁŘSKÉ ZBOŽÍ

- **Vypracujte test:**

- 1.) Jaké suroviny voňavkářského zboží se používají k výrobě?
- 2.) Uveďte rozdělení voňavkářského zboží do vonných kompozic!
- 3.) Napište nejznámější výrobce voňavkářského zboží!
- 4.) Podle jakých ukazatelů hodnotíme jakost voňavkářského zboží!
- 5.) Jak skladujeme voňavkářské zboží?



# VOŇAVKÁŘSKÉ ZBOŽÍ

## Vypracovaný test:

- 1.) K výrobě voňavkářského zboží se používají tyto suroviny: etanol (alkohol, líh), přírodní vonné látky, éterické oleje, tuky, barviva, ostatní suroviny.
- 2.) Rozdělení voňavkářského zboží do vonných kompozic:
  - a.) parfém – PE PARFÉM (15 – 30 % vonných látek)
  - b.) poloparfém – EAU DE PARFÉM (8 – 15 % vonných látek)
  - c.) toaletní voda EAU DE TOIALETE (4 – 8 % vonných látek)
  - d.) kolínská voda – EAU DE COLOGNE (3 – 5% vonných látek)



# VOŇAVKÁŘSKÉ ZBOŽÍ

## ○ Vypracovaný test:

3.) Nejznámější výrobci voňavkářského zboží:

Adidas, Boss, Chanel, Calvin Klein, Dior, Escada, Moschino, Gucci, Lacoste, Nina Ricci, Giorgio Armani, Versace.

4.) Jakost voňavkářského zboží hodnotíme podle barvy, intenzity vůně a trvanlivosti výrobku.

5.) Skladování voňavkářského zboží:

v čistých, suchých skladech.

Chráníme před mrazem, slunečnými paprsky a kolísavými teplotami.

Výrobky v aerosolovém balení neskladujeme v blízkosti topných těles.



# VOŇAVKÁŘSKÉ ZBOŽÍ

## ○ Odkazy a citace:

Ing. Edita ILAVSKÁ CSc., Doc. RNDr. Ludovít SCHWAER. Zbožiznalství drogistické pro II. ročník středních odborných učilišť, učební obor prodavač - prodavačka se zaměřením na drogistické zboží.

2. vydání. Praha: MERKUR, 1985.

Klipart sady Microsoft Office

Vlastní zkušenosti

