



evropský  
sociální  
fond v ČR



EVROPSKÁ UNIE



MINISTERSTVO ŠKOLSTVÍ,  
MLÁDEŽE A TĚLOVÝCHOVY



OP Vzdělávání  
pro konkurenceschopnost

## INVESTICE DO ROZVOJE VZDĚLÁVÁNÍ

<b>Škola:</b>	<b>Střední škola obchodní, České Budějovice, Husova 9</b>
<b>Projekt MŠMT ČR:</b>	<b>EU PENÍZE ŠKOLÁM</b>
<b>Číslo projektu:</b>	<b>CZ.1.07/1.5.00/34.0536</b>
<b>Název projektu školy:</b>	<b>Výuka s ICT na SŠ obchodní České Budějovice</b>
<b>Šablona V/2:</b>	<b>Inovace a zkvalitnění výuky směřující k rozvoji odborných kompetencí žáků středních škol</b>
<b>Číslo šablony:</b>	<b>VY_52_INOVACE_ODV_793</b>
<b>Předmět:</b>	<b>Odborný výcvik</b>
<b>Tematický okruh:</b>	<b>Prodej a manipulace se zbožím</b>
<b>Autor, spoluautor:</b>	<b>Věra Švagrová</b>
<b>Název DUMu:</b>	<b>Balení sypkého a drobného kusového zboží – uzavření sáčku způsobem na lodičku</b>
<b>Pořadové číslo DUMu:</b>	<b>13</b>
<b>Stručná anotace:</b>	
Prezentace je zaměřena na základní techniku balení zboží spotřebiteli při prodeji zboží – způsobem na lodičku.	
<b>Ročník:</b>	<b>2. – 4. ročník</b>
<b>Obor vzdělání:</b>	<b>66 -41-L/01 Obchodník</b>
<b>Metodický pokyn:</b>	<b>Výklad, praktická ukázka a procvičení balení zboží</b>
<b>Výsledky vzdělávání:</b>	<b>Žák zabalí zboží spotřebiteli při simulovaném i praktickém prodeji</b>
<b>Vytvořeno dne:</b>	<b>19. 4. 2013</b>
Pokud není uvedeno jinak, uvedený materiál je z vlastních zdrojů autora.	

# Balení sypkého a drobného zboží



Uzavírání sáčku způsobem  
na lodičku

## Postup uzavření sáčku - lodička

Postup uzavření sáčku - lodička



- ✦ Sáček postavíme vyšší stranou směrem k sobě.
- ✦ Zboží v sáčku urovnáme nejlépe přeježděním po stěnách a mírným natřesením zboží (vrchní vrstva by měla být rovnoběžná s dnem)
- ✦ Těsně nad vrchní vrstvou zboží stiskneme sáček prsty obou rukou
- ✦ Pak vytvoříme rovnou plochu opět rovnoběžnou s rovinou dna, mezi touto plochou a zbožím musí vzniknout vzduchová mezera (cca 8 cm)
- ✦ Okraje záložky uchopíme mezi prostředník a ukazovák, přehneme vrchem směrem dovnitř.
- ✦ Sáček uchopíme ukazovákem a prostředníkem na hraně a palci stlačíme záložku do strany a dovnitř a vytvarujeme lodičku. Také uhladíme sáček po plochých stranách a upravíme obsah sáčku.



☞ U plochých sáčků je nutno nejprve vytvořit dno tzv. „napichováním“ sáčku a sáček tak připravit k naplnění zbožím obr 1. – 4.

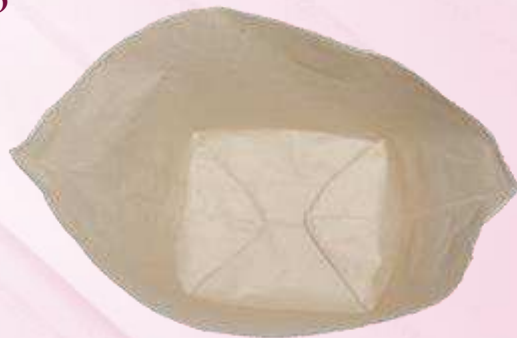
Obr. 1



Obr. 2



Obr. 3



Obr. 4



☞ U sáčků s křížovým dnem není nutné dno upravovat

# Správně zabalený sáček

Správné uzavření sáčku tvoří  
vytvoří shora „lodičku“



Sáček musí mít správně  
připravené a vytvarované  
dno, tím je zajištěna dobrá  
manipulace při prodeji

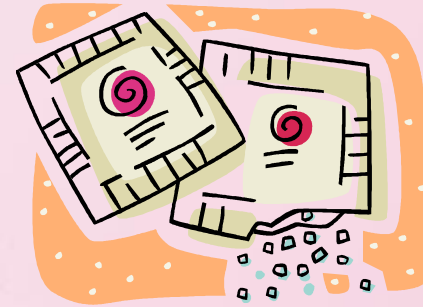
## Správné uzavření sáčku způsobem na lodičku



Tímto způsobem balíme hlavně sypké a drobné zboží jako například jádra různých druhů ořechů, strouhanku, apod. za dodržení maximální hygieny prodeje.



## Nedostatky při balení :

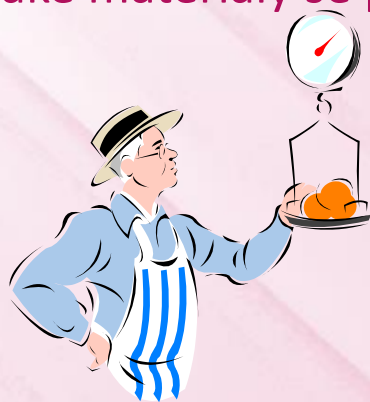


- Nevhodně zvolená velikost sáčku vzhledem k obsahu
- Špatné uzavření sáčku - nesprávně vytvarovaná lodička
- Protržení sáčku a vysypaný obsah
- Sáček po naplnění nestojí a padá na podložku



## Cvičení :

- ✘ Jaké druhy sáčků znáte a jak se rozdělují?
- ✘ Jaký typ sáčků je nutno upravit tzv. „napíchnutím“?
- ✘ Jaké druhy zboží se zabalí do sáčku uzavřeného lodičkovým způsobem?
- ✘ Vysvětlete a předvedte postup lodičkového uzavření, případně přípravy sáčku.
- ✘ Vysvětlete jaké nedostatky mohou být při úpravě sáčku.
- ✘ Jaké materiály se používají na výrobu sáčků ?







## Citace a použité materiály



- NOVOTNÝ, Mojmír a Irenka KUBITOVÁ. *Základy výuky odborného výcviku v učebním oboru prodavač, prodavačka potravinářského zboží*. Vyd. 1. Praha: Fortuna, 1995, 111 s. ISBN 80-716-8181-4.
- Klipart sady Microsoft Office
- Vlastní zkušenosti