



### INVESTICE DO ROZVOJE VZDĚLÁVÁNÍ

|  |   |
|--|---|
| Škola:   | <b>Střední škola obchodní, České Budějovice, Husova 9</b>   |
| Projekt MŠMT ČR:   | <b>EU PENÍZE ŠKOLÁM</b>   |
| Číslo projektu:  | <b>CZ.1.07/1.5.00/34.0536</b>   |
| Název projektu školy:  | <b>Výuka s ICT na SŠ obchodní České Budějovice</b>  |
| Šablona III/2:   | <b>Inovace a zkvalitnění výuky prostřednictvím ICT</b>  |
| Číslo šablony:   | VY_32_INOVACE_KOS_210   |
| Předmět:   | Komunikace ve službách  |
| Tematický okruh:   | Komunikace s úřady, podniky, společenská etiketa  |
| Autor, spoluautor:   | Ing. Alena Tlamsová   |
| Název DUMu:  | Příhláška   |
| Pořadové číslo DUMu:   | 10  |
| Stručná anotace:   | Prezentace seznamuje žáky s přihláškou věcně, jazykově a formálně správně v souladu s normalizovanou úpravou. Součástí materiálu jsou i otázky k zopakování probírané problematiky. |
| Ročník:  | 1.  |
| Obor vzdělání:   | 66-41-L/51 Obchodník  |
| Metodický pokyn:   | Prezentace v MS PowerPoint na podporu výkladu učitele, lze využít i k samostudiu. Příklady jsou kontrolovány formou diskuze.  |
| Výsledky vzdělávání:   | Žák vytváří a stylizuje přihlášku, vyhledává a vyplňuje formuláře, pracuje s běžnou kancelářskou technikou, ovládá její základní funkce.  |
| Vytvořeno dne:   | 9. 9. 2013  |
| Pokud není uvedeno jinak, uvedený materiál je z vlastních zdrojů autora. |   |



# Přihláška



- ❖ Přihlašujeme se na nejrůznější akce, kursy, zájezdy, do konkurzů, ke studiu, ke státní maturitě, ověřovacím zkouškám apod.
- ❖ Přihlašování probíhá většinou na základě nějaké nabídky, inzerátu, katalogu aj.
- ❖ Z pozice zaměstnavatelů přihlašujeme své zaměstnance na různé instituce.



# Druhy přihlášek

## 1. Předtištěný formulář

- ❖ **Papírová forma** – formulář vyplníme a odešleme, příp. osobně doneseme.



- ❖ **Vyplnění formuláře online**  
– přímo na stránkách společnosti



## 2. Individuální dopis

- ❖ v tomto případě se úprava řídí pravidly pro písemnosti občanů adresované úřadům, institucím nebo společnostem.



## Pravidla psaní přihlášek

- ❖ Do přihlášky je nutné uvést všechny **požadované údaje**.
- ❖ V přihlášce nemají místo údaje nadbytečné (organizátory akce např. nezajímá líčení obtížné osobní situace apod.).
- ❖ Formulace musejí být **přesné a věcné**.



## Přihlášky pro OSSZ

- ❖ Podle zákona č. 187/2006 Sb., o nemocenském pojištění, v platném znění, má zaměstnavatel mimo jiné i tyto povinnosti:
- 1. Přihlásit se a odhlásit do (z) registru zaměstnavatelů;**
  - 2. Přihlásit se a odhlásit každou svou mzdovou účtárnu do (z) registru zaměstnavatelů;**
- a to ve lhůtě 8 kalendářních dnů ode dne, kdy nastala rozhodná skutečnost.



## V přihlášce se vyplňuje...

- ❖ Místně příslušná OSSZ;
- ❖ Zda zaměstnavatel přihlašuje sebe nebo mzdovou účetní;
- ❖ Den vzniku zaměstnavatele –
  - považuje se za něj den nástupu do zaměstnání prvního zaměstnance, který je účasten nemocenského pojištění.





- ❖ Údaje o zaměstnavateli
  - ❖ IČO,
  - ❖ variabilní symbol (přidělený OSSZ),
  - ❖ obchodní název a sídlo,
  - ❖ typ zaměstnavatele (FO nebo PO) a
  - ❖ počet zaměstnanců ke dni vzniku;



- ❖ Peněžní účty zaměstnavatele vedené u peněžních ústavů.



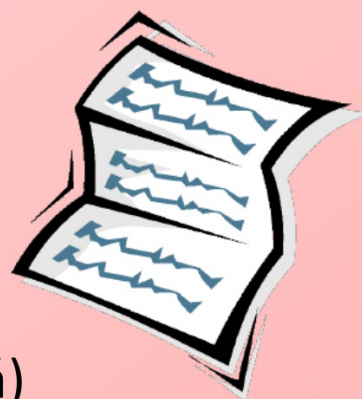
❖ Pokud přihlašuje mzdové účtárny, jejich seznam, příp. další údaje.

❖ Místo a datum,

❖ Razítko zaměstnavatele a podpis odpovědné osoby.



❖ Příhlášky pro státní instituce se odevzdávají pouze na jejich předtištěných formulářích.



❖ Do 31. 12. 2013 (doba přechodná) je možné odevzdávat přihlášky a ostatní dokumenty v papírové verzi, od 1. 1. 2014 se musí veškerá podání, pro které je předepsán tiskopis, podávat elektronicky.



**Otázky  
k  
procvičení**



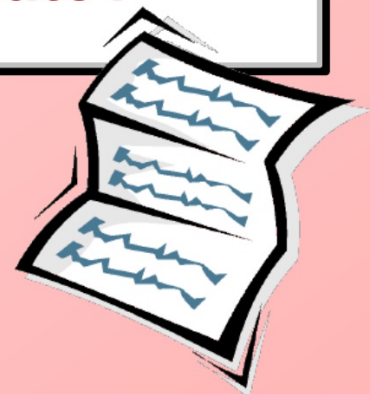


**Na co všechno se  
můžeme přihlásit?**





**Jaké druhy přihlášek znáte?**





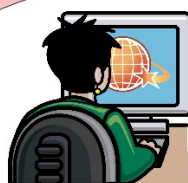
## Do kdy musí zaměstnavatel na OSSZ podat přihlášku?

Do 5  
kalendářních  
dnů

Do 8  
pracovních  
dnů

Do 8  
kalendářních  
dnů

Do 5  
pracovních  
dnů



Do 10  
pracovních  
dnů

Do 14  
kalendářních  
dnů

Do 14  
pracovních  
dnů

Do 10  
kalendářních  
dnů

- Vyhledejte na internetu tiskopisy přihlášky zaměstnavatelů pro zdravotní pojišťovny VZP, VoZP a OZP.
- Vyhledejte na webových stránkách České správy sociálního zabezpečení tiskopis „*Přihláška zaměstnavatele (mzdové účtárny) do registru zaměstnavatelů*“.





- Vyplňte přihlášku pro OSSZ společnosti Ferda, s. r. o., Česká 28, 370 01 České Budějovice, IČO 226688444, která má 17 zaměstnanců.  
První z nich začal pracovat 1. 9. 2013.  
Přidělený variabilní symbol je 3356897452.  
Číslo účtu 658974123/0300.  
Přihlášku podepíše 5. 9. 2013 Ing. Přemysl Ferda.
- Tyto údaje použijte i u přihlášky pro VZP.



## Použitá literatura

- ❖ KONŮPEK, SLAVÍČKOVÁ, VALEŠOVÁ, NÚOV, odd. Státní těsnopisný ústav, výukový program Pojmy z oblasti písemné a elektronické komunikace
- ❖ [WWW.CSSZ.CZ](http://WWW.CSSZ.CZ)

