



evropský
sociální
fond v ČR



EVROPSKÁ UNIE



MINISTERSTVO ŠKOLSTVÍ,
MLÁDEŽE A TĚLOVÝCHOVY



OP Vzdělávání
pro konkurenceschopnost

INVESTICE DO ROZVOJE VZDĚLÁVÁNÍ

Škola:	Střední škola obchodní, České Budějovice, Husova 9
Projekt MŠMT ČR:	EU PENÍZE ŠKOLÁM
Číslo projektu:	CZ.1.07/1.5.00/34.0536
Název projektu školy:	Výuka s ICT na SŠ obchodní České Budějovice
Šablona III/2:	Inovace a zkvalitnění výuky prostřednictvím ICT
Číslo šablony:	VY_32_INOVACE_EKO_261
Předmět:	Ekonomika
Tematický okruh:	Management, marketing a personální zabezpečení pro cestovní ruch
Autor, spoluautor:	Ing. Jana Šustrová
Název DUMu:	Management lidských zdrojů – personální zabezpečení pro cestovní ruch
Pořadové číslo DUMu:	01
Stručná anotace:	
Prezentace je orientována na opakování, tvůrčí procvičení a ověření základních znalostí z oblasti personálního zabezpečení - management lidských zdrojů pro cestovní ruch.	
Ročník:	2.
Obor vzdělání:	65-42-M/02 Cestovní ruch
Metodický pokyn:	Žáci v jednotlivých úkolech a otázkách pracují samostatně nebo je možné zvolit i skupinové vyučování. Výsledky mohou být kontrolovány průběžně nebo po vypracování všech úkolů.
Výsledky vzdělávání:	Žák uvede zdroje získávání zaměstnanců a členění zaměstnanců v podniku.
Vytvořeno dne:	8.4.2013
Pokud není uvedeno jinak, uvedený materiál je z vlastních zdrojů autora.	

Management lidských zdrojů - personální zabezpečení pro cestovní ruch



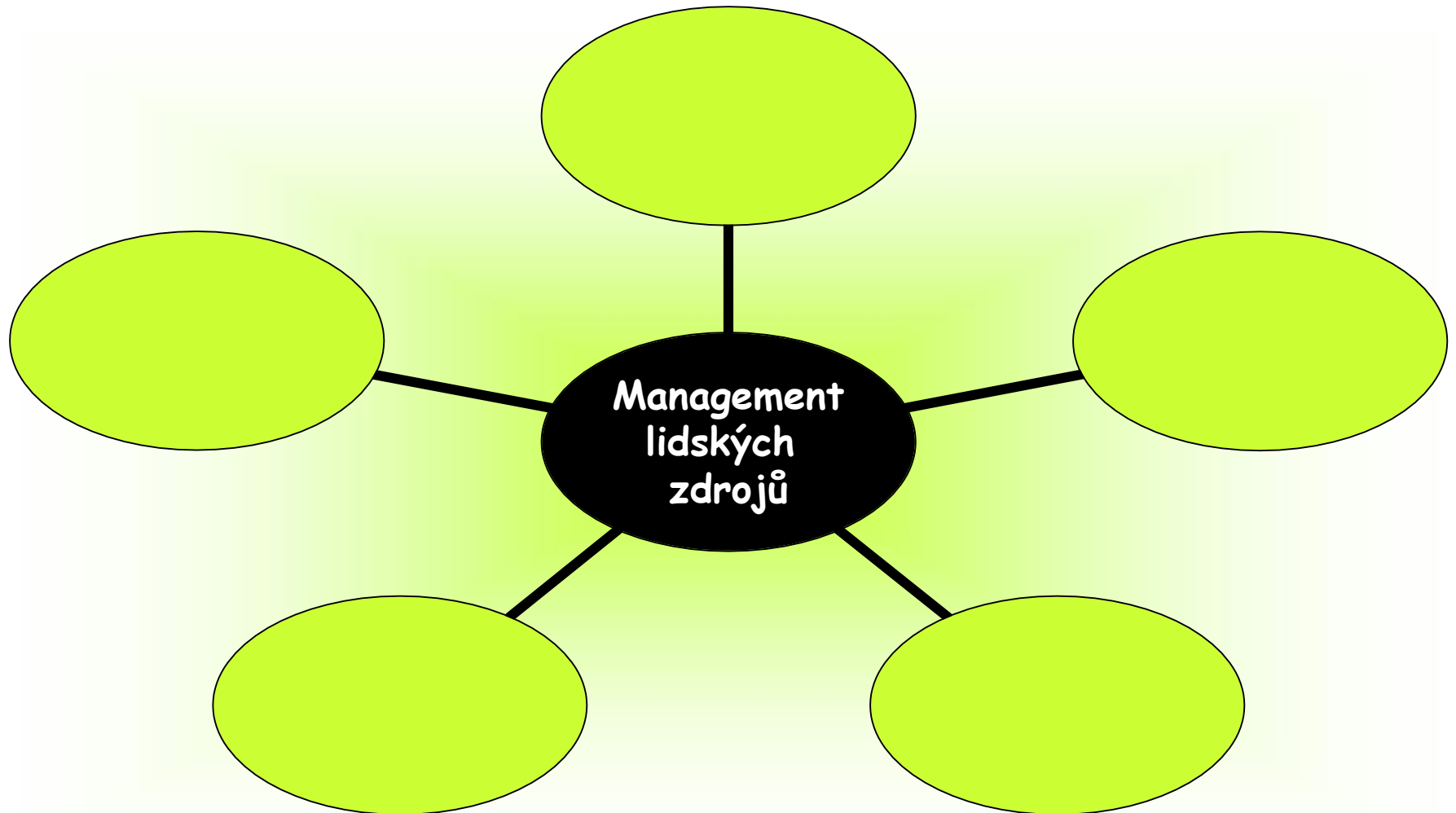
Obtížnost:

střední

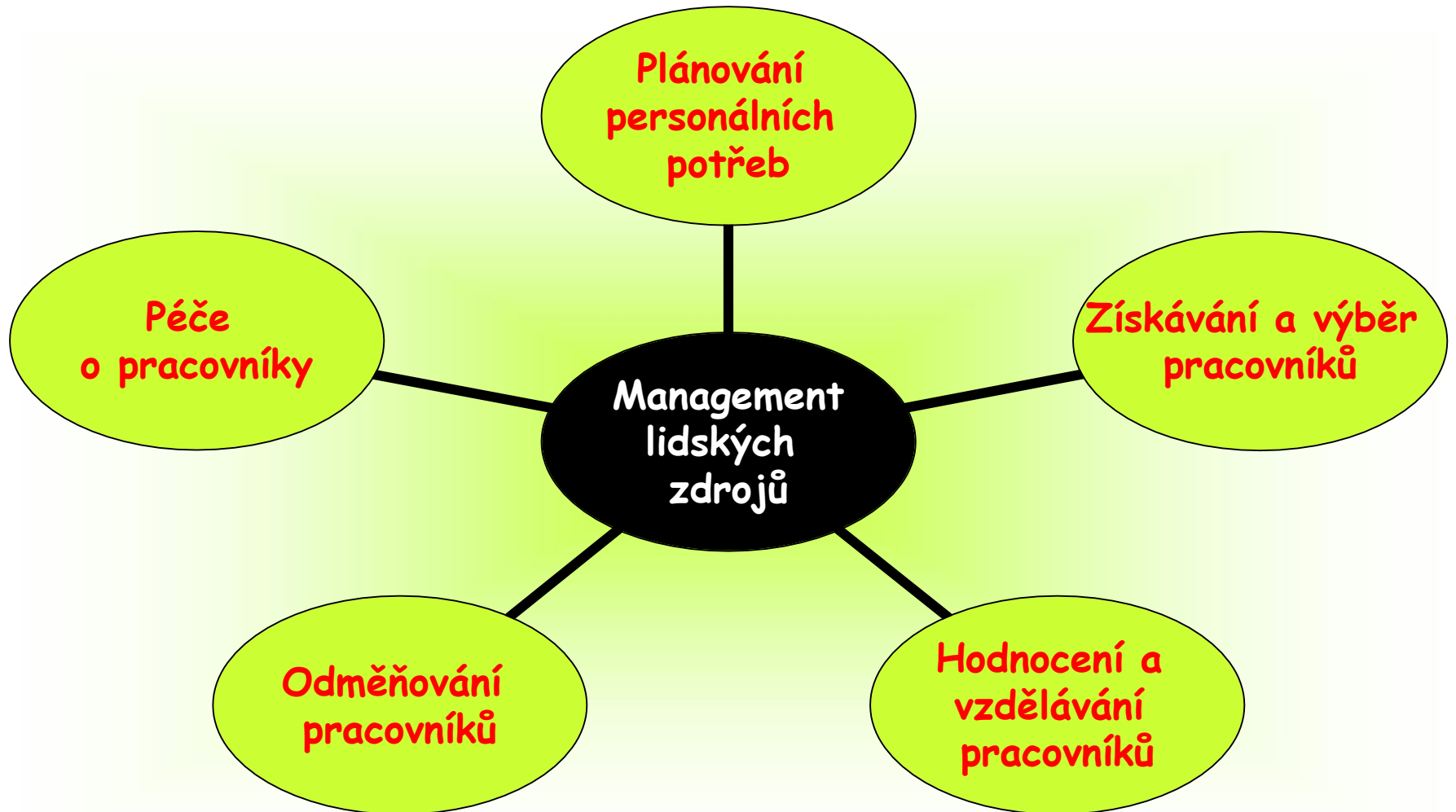


Časová náročnost: 25 min

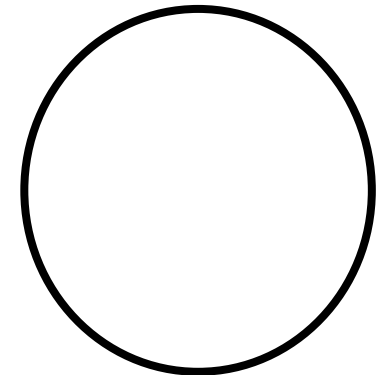
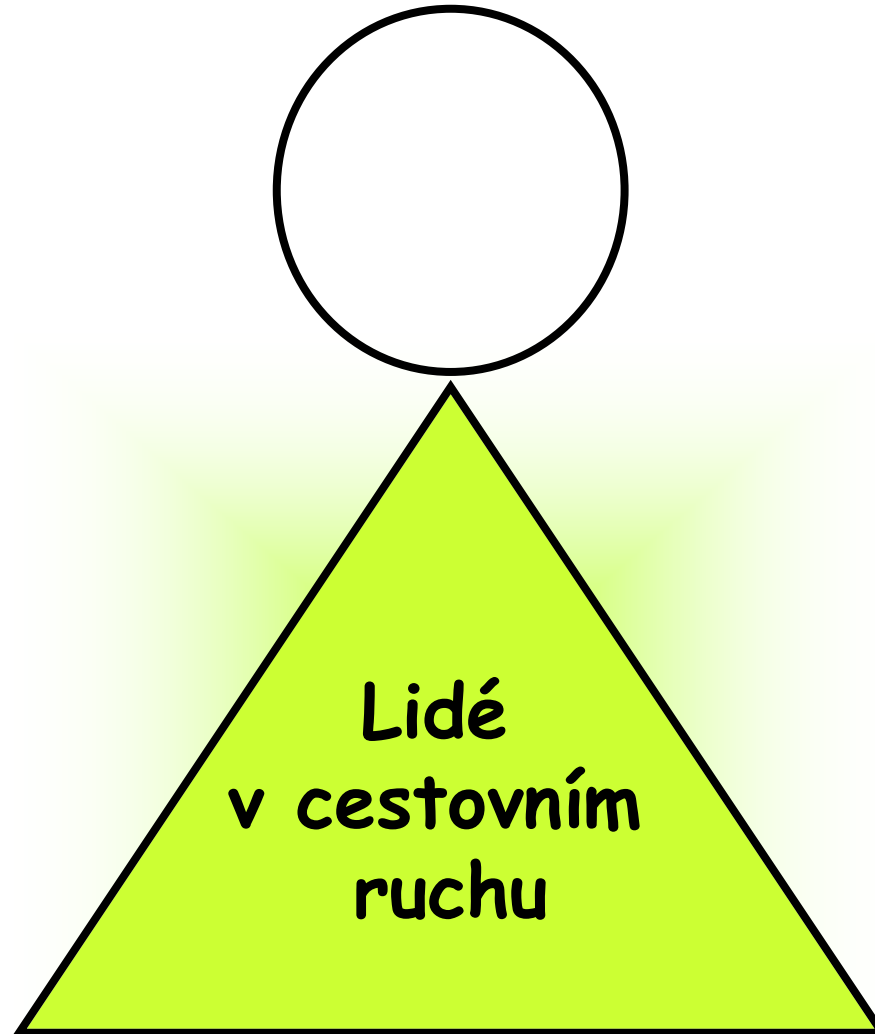
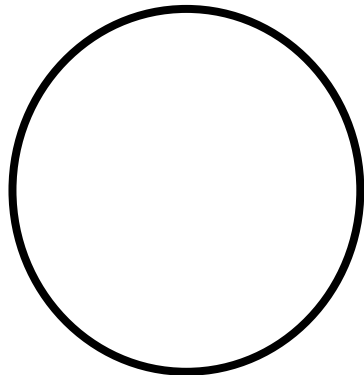
1. Doplňte činnosti, jež jsou úkolem managementu lidských zdrojů:



1. ŘEŠENÍ: Doplňte činnosti, jež jsou úkolem managementu lidských zdrojů:



2. V jakých „polohách“ se můžeme setkat s lidmi v cestovním ruchu?



2. ŘEŠENÍ: V jakých „polohách“ se můžeme setkat s lidmi v cestovním ruchu?



Místní
komunita



Lidé
v cestovním
ruchu

Zaměstnanci

Zákazníci

3. Doplňte následující text:

- a) V cestovním ruchu převládá poskytování služeb.
- b) Na zaměstnancích je závislá služeb.
- c) Uplatňuje se zde systém a
- d) Úkoly cestovního ruchu jsou výběr, školení a trénink, motivace, kontrola, hodnocení a odměňování zaměstnanců.
- e) V turistických službách platí motto: „Starejte se o své a ti se pak stejně postarají o vaše”

3. ŘEŠENÍ: Doplňte následující text:

- a) V cestovním ruchu převládá **osobní** poskytování služeb.
- b) Na zaměstnancích je závislá **kvalita** služeb.
- c) Uplatňuje se zde systém **znalostí** a **učení**.
- d) Úkoly **managementu** cestovního ruchu jsou výběr, školení a trénink, motivace, kontrola, hodnocení a odměňování zaměstnanců.
- e) V turistických službách platí motto: „Starejte se o své **zaměstnance** a ti se pak stejně postarají o vaše **klienty**.“

4. Uved'te příklady konkrétních pracovníků v podniku cestovního ruchu:

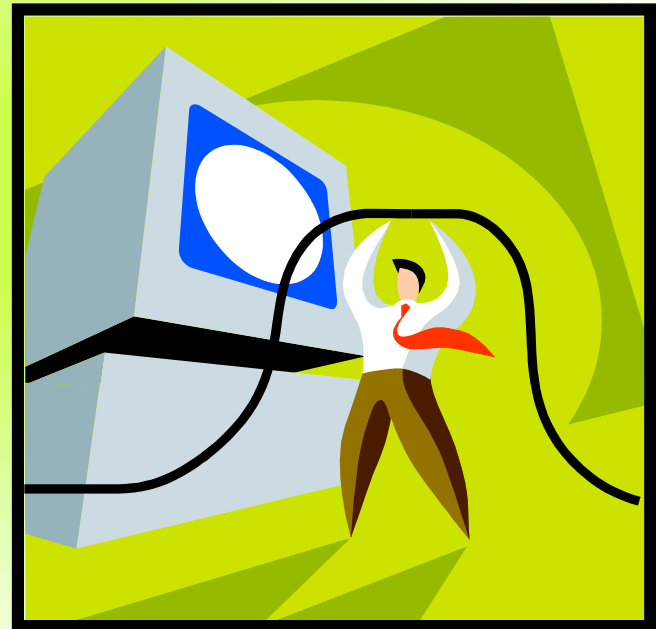
Pracovníci	Příklady pracovníků
1. Dělníci	
2. Provozní a obsluhující pracovníci	
3. Duševní pracovníci	

4. ŘEŠENÍ: Uved'te příklady konkrétních pracovníků v podniku cestovního ruchu:

Pracovníci	Příklady pracovníků
1. Dělníci	Např. uklízečka, pokojská, kuchař, číšník, masér, ...
2. Provozní a obsluhující pracovníci	Např. recepční, animátor, průvodkyně, informátorka, letuška, ...
3. Duševní pracovníci	Např. manažer, účetní, ...

5. Vysvětlete následující pojmy:

- a) outsourcing
- b) coaching
- c) mentoring
- d) workshop
- e) brainstorming



5. ŘEŠENÍ: Vysvětlete následující pojmy:

- a) outsourcing - vedlejší činnost je delegována na externí společnost (např. hlídací služba, vedení účetnictví,...)
- b) coaching - trvalejší a dlouhodobé vedení pracovníka
- c) mentoring - školení a trénování pracovníka
- d) workshop - předvádění znalostí a dovedností
- e) brainstorming - týmové řešení úkolů a projektů, vyprodukování co největšího množství námětů

Použité zdroje

- Zdroje obrázků a animací - kliparty sady Microsoft Office
- ŠVARCOVÁ, Jena. *Ekonomie: Stručný přehled*. Praha: Ceed, 2012. ISBN 9788087301005.

