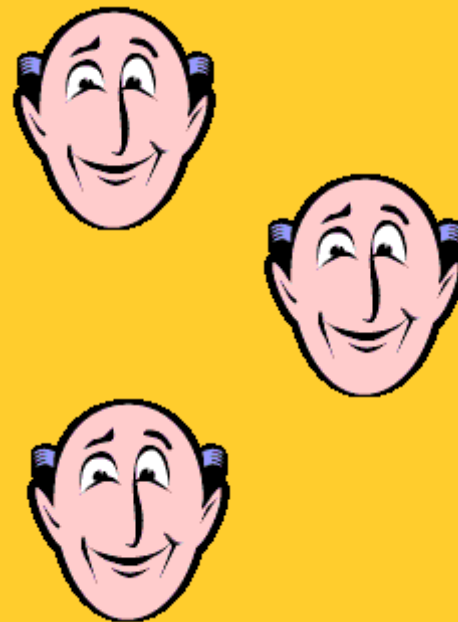


## INVESTICE DO ROZVOJE VZDĚLÁVÁNÍ

<b>Škola:</b>	<b>Střední škola obchodní, České Budějovice, Husova 9</b>
<b>Projekt MŠMT ČR:</b>	<b>EU PENÍZE ŠKOLÁM</b>
<b>Číslo projektu:</b>	<b>CZ.1.07/1.5.00/34.0536</b>
<b>Název projektu školy:</b>	<b>Výuka s ICT na SŠ obchodní České Budějovice</b>
<b>Šablona III/2:</b>	<b>Inovace a zkvalitnění výuky prostřednictvím ICT</b>
<b>Číslo šablony:</b>	<b>VY_32_INOVACE_CJL_684</b>
<b>Předmět:</b>	<b>Český jazyk</b>
<b>Tematický okruh:</b>	<b>Jazykové znalosti a dovednosti</b>
<b>Autor, spoluautor:</b>	<b>Mgr. Marie Mušková</b>
<b>Název DUMu:</b>	<b>Jazyková kultura, jazyk mluvený a psaný</b>
<b>Pořadové číslo DUMu:</b>	<b>04</b>
<b>Stručná anotace:</b>	
Cílem je výklad, procvičení a upevnění látky o jazykové kultuře. Tato prezentace umožňuje seznámit žáky s daným učivem, zábavnou formou je vede ke konstruktivnímu přemýšlení a interakci v hodinách mluvnice v rámci předmětu český jazyk a literatura.	
<b>Ročník:</b>	<b>1. / 4.</b>
<b>Obor vzdělání:</b>	<b>63- 41- M/ 01, 65- 42- M/ 02 Ekonomika a podnikání, Cestovní ruch</b>
<b>Metodický pokyn:</b>	<b>Materiál je určen k prezentaci v MS PowerPoint v hodině českého jazyka. Materiál je určen pro výklad nové látky, její upevnění i procvičení.</b>
<b>Výsledky vzdělávání:</b>	<b>Žáci aktivně pracují se získanými informacemi, umí správně používat dané termíny a vyjádřit či obhájit svůj názor. Žáci umí prezentovat a obhajovat jednotlivé znalosti z oblasti české mluvnice.</b>
<b>Vytvořeno:</b>	<b>28. 10. 2013</b>
<b>Určeno pro:</b>	<b>1 OPČ, 1 CR, 4 OPČ, 4 CR</b>
<b>Pokud není uvedeno jinak, uvedený materiál je z vlastních zdrojů autora.</b>	

# Jazyková kultura:

- Správné a vhodné užívání jazyka dle jazykových norem a zvyklostí
- Důležitá je i slohová vytríbenost mluvčího
- Srozumitelné a jasné vyjadřování
- Stylová přiměřenost
- Výstižnost vyjádření
- Působivé a přesvědčivé vyjadřování
- Estetická účinnost u děl uměleckých
- Spisovnost



Jazyková kultura je součástí kultury vůbec, řeč je neoddělitelnou součástí našeho života, vždy bychom měli mít na paměti slušnost, zdvořilost, úctu k druhým lidem, skromnost, ale i zdravé sebevědomí, smysl pro humor, pochopení pro vážnost situace.

# Jazyk mluvený a psaný:

Jazykovou kulturu ovlivňuje i to, zda užijeme mluvenou formu jazyka ( okamžitě, aktuálně chci něco někomu sdělit) nebo psanou formu jazyka ( informace chci uchovat)

## Mluvený projev:

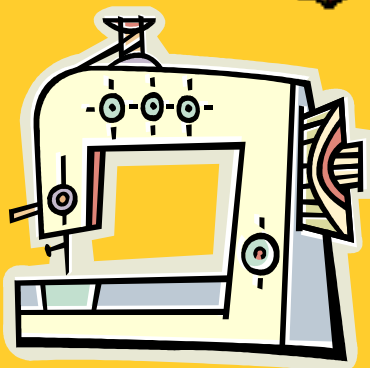
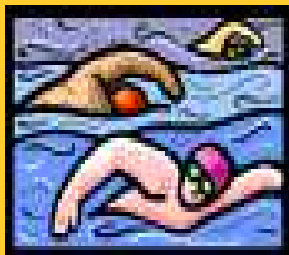
- v běžné komunikaci, je předem nepřipravený
- pokud je předem připravený, má podobu oficiální nebo uměleckou ( přednáška, film, divadlo)
- využívá zvukové prostředky mluvené řeči ( frázování, větný přízvuk, intonace)
- působíme i pomocí mimojazykových prostředků ( gesta, mimika, celkový vzhled)

# Psaný projev:

- je promyšlen, až pak je zaznamenáván ( výjimkou jsou vzkazy na lístečcích, SMS...)
- psaná podoba je stále vnímána jako trvalejší a prestižnější forma projevu, právě proto dbáme více na užívání spisovného jazyka, logickou stavbu textu, uspořádanost, mluvnickou správnost, volbu slov, **TEDY NA JAZYKOVOU KULTURU**

Pro každého člověka je velmi důležité naučit se v konkrétní životní situaci správně užívat mluveného i psaného jazyka, má to vliv i na jeho uplatnění v životě a společnosti!!!

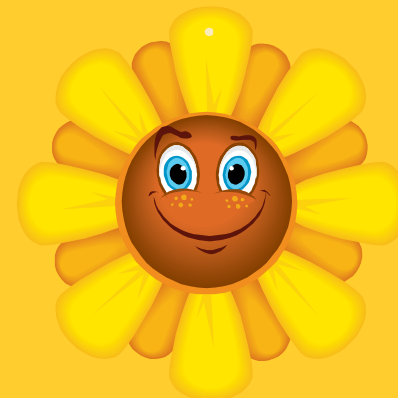
# Procvičování:



Vyberte si jednu z následujících možností a připravte k ní krátký text ( mluvený nebo psaný), ve kterém:

- o dané věci informujete kamarádku
- danou věc budete nabízet jako výrobek své firmy, pokud to ilustrační obrázek umožňuje
- budete vyprávět příběh
- vypracujete popis

Žáci vypracují své projevy, poté je přednesou, budou společně s vyučujícím analyzovat jazykovou kulturu a správnost



## **Zdroje:**

Obrázková galerie Klipart Microsoft

PowerPoint

Vlastní zdroje