

INVESTICE DO ROZVOJE VZDĚLÁVÁNÍ

Škola:	Střední škola obchodní, České Budějovice, Husova 9
Projekt MŠMT ČR:	EU PENÍZE ŠKOLÁM
Číslo projektu:	CZ.1.07/1.5.00/34.0536
Název projektu školy:	Výuka s ICT na SŠ obchodní České Budějovice
Šablona III/2:	Inovace a zkvalitnění výuky prostřednictvím ICT
Číslo šablony:	VY_32_INOVACE_CJL_619
Předmět:	Český jazyk a literatura
Tematický okruh:	Česká a světová literatura od počátků do 19. století
Autor, spoluautor:	Mgr. Petra Lefanová
Název DUMu:	Malé formy lidové slovesnosti
Pořadové číslo DUMu:	19
Stručná anotace:	Prezentace seznamuje žáky s malými formami lidové slovesnosti. Vysvětluje pranostiku, hádanku, zaříkadlo, přísloví, pořekadlo a rčení.
Ročník:	1.
Obor vzdělání:	63-41-M/01 Ekonomika a podnikání, 65-42-M/02 Cestovní ruch, 66-41-L/01 Obchodník
Metodický pokyn:	Prezentace slouží jako doplněk pro výklad učitele. Otázky mohou žáci zpracovat písemně, případně mohou sloužit jako kontrolní test.
Výsledky vzdělávání:	Žák chápe význam jednotlivých malých forem lidové slovesnosti, zná jejich funkci, uvede konkrétní příklady.
Vytvořeno dne:	16. 11. 2013
Pokud není uvedeno jinak, uvedený materiál je z vlastních zdrojů autora.	

MALÉ FORMY LIDOVÉ SLOVESNOSTI

Malé formy lidové slovesnosti

- mezi tzv. malé formy lidové slovesnosti řadíme:

pranostika
hádanka
zaříkadlo
příslloví
pořekadlo
rčení

- díky sběratelům (19. st.) známe tyto útvary ÚLS ve velmi starobylé podobě

Pranostika



- specifický druh pořekadla
- **lidová průpovídka obsahující předpověď** – týká se vztahu mezi roční dobou a počasím
- závislost konání lidí na předpovědích – většinou se týká zemědělských prací



Přiřad'te správnou pranostiku k měsíci

LEDEN

ÚNOR

BŘEZEN

DUBEN

KVĚTEN

ČERVEN

ČERVENEC

SRPEN

ZÁŘÍ

ŘÍJEN

LISTOPAD

PROSINEC

Březen bez vody, duben bez trávy.

Zelené Vánoce, bílé Velikonoce.

V lednu mlhy přivodí teplé jaro.

Medardova kápě 40 dní kape.

Po sv. Matouši, čepici na uši.

Jiří i Marek mrazem nás zalek.

Na sv. Martina kouřívá se z komína.

Teplý říjen, studený únor.

Svatba v máji volá na máry.

Na Bartoloměje sedlák žito seje.

Sv. Anna, chladna zrána.

Únor bílý pole sílí.

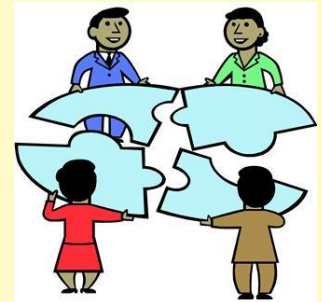


Pranostika - klíč

LEDEN	V lednu mlhy přivodí teplé jaro.
ÚNOR	Únor bílý pole sílí.
BŘEZEN	Březen bez vody, duben bez trávy.
DUBEN	Jiří i Marek mrazem nás zalek.
KVĚTEN	Svatba v máji volá na máry.
ČERVEN	Medardova kápě 40 dní kape.
ČERVENEC	Sv. Anna, chladna zrána.
SRPEN	Na Bartoloměje sedlák žito seje.
ZÁŘÍ	Po sv. Matouši, čepici na uši.
ŘÍJEN	Teplý říjen, studený únor.
LISTOPAD	Na sv. Martina kouřívá se z komína.
PROSINEC	Zelené Vánoce, bílé Velikonoce.

Hádanka

- patří k nejstarším slovesným projevům, a to ve všech světových literaturách
- nejstarší sbírka pochází z 5. st. od Římanů
- **hádanka** je krátký útvar, který naznačuje určitý předmět tak, aby zároveň zůstal utajen
- základem bývá metafora, slovní hříčka, kterou má čtenář rozluštit
- dnes je najdeme hlavně v tvorbě pro děti
- Fr. Hrubín





Zaříkadlo

- též zaklínadlo, zažehnání
- slovní formule založená na víře v **magickou sílu slova**
- prostřednictvím magie se mělo působit na okolní svět a **vyvolat žádané účinky**:

hospodářské (úroda, dobytek)

léčebné (odvrátit nemoc)

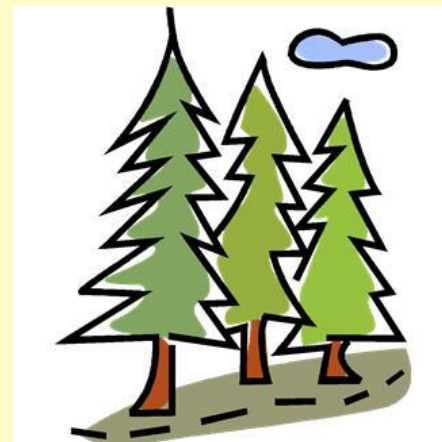
osobní (milostné úspěchy, majetek)



- často se objevovala ve spojení s magickými praktikami
- rytmizované verše s koncovými rýmy
- časté apostrofy, gradace, trojnásobné invokace

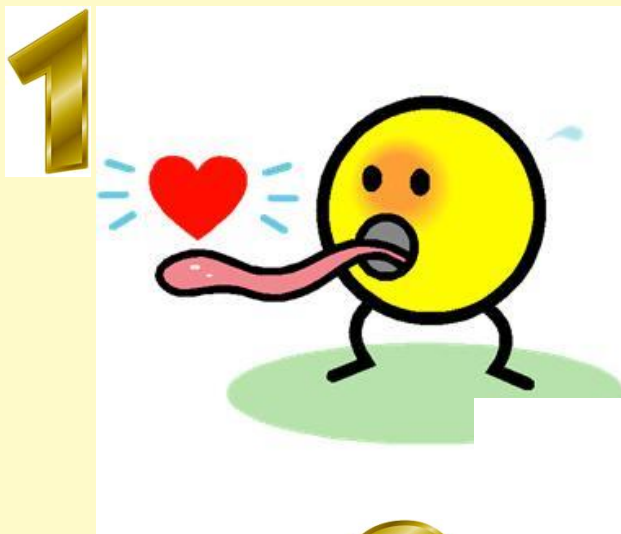
Přísloví

- krátké, někdy rýmované, lidovou tradicí udržované **mravní naučení**
- často vyjádřené metaforou nebo přirovnáním
- přísloví mají těsnou kompoziční vazbu
- mají dvojdílnou formu
- vyjadřují protiklad
- př.:
- **Komu se nelení, tomu se zelení**
- **Když se kácí les, létají třísky**



Příslloví - cvičení

O jaké přísloví se jedná? Vysvětlete jeho význam.



Přísloví - klíč

1. Co na srdci, to na jazyku.
2. Jak se do lesa volá, tak se z lesa ozývá.
3. Když se dva perou, třetí se směje.



Pozn.:

- Seznamte se se sbírkou přísloví od Fr. L. Čelakovského: **Mudrosloví národu slovanského ve příslovích**

Pořekadlo

- krátké, někdy rýmované, lidovou tradicí udržované **vyjádření životních zkušeností** bez mravoučného soudu – **jen konstatují**
- je to nepřesná náhrada přísloví
- př.:
- **Všude je chleba o dvou kůrkách.**
- **Duše je neznámá krajina.**
- **Ve víně je pravda.**
- **Sejde z očí, sejde z mysli.**



Rčení (úřloví)

- **ustálená slovní spojení** s často posunutým, přeneseným významem
- charakterizují určité **typické nebo všeobecně známé situace**
- mají smysl pouze tehdy, pokud jsou začleněny do kontextu

Různý původ:

- a) kulturní** – biblická rčení, rčení z antické mytologie, původ ze středověku – př. Kainovo znamení,...
- b) lidový** – vjet si do vlasů, páté kolo u vozu,...

Závěrečný malý test

1. Vysvětlete pojem pranostika. Uvedte 3 příklady.
2. Jaký je rozdíl mezi příslovím a pořekadlem?
3. Vysvětlete pojem rčení.
4. U následujících rčení určete původ:
 - a) věšet bulíky na nos
 - b) Tantalova muka
 - c) Sisyfovská práce
 - d) vzít nohy na ramena
5. Vysvětlete podstatu hádanky.
6. Jaké účinky vyvolávalo zaříkadlo? Co o něm víte?
7. Která forma lidové slovesnosti dnes již zanikla?



Zdroj

- PROKOP, Vladimír. *Teorie literatury aneb Několik praktických slovníčků literárních pojmů*. první vyd. Karlovy Vary: O. K.-Soft, 2005.
- VLAŠÍN, Štěpán. A KOL. *Slovník literární teorie*. první. Praha: Československý spisovatel, 1977. ISBN 505/21/857.
- obrázky ze sady klipartů - <http://office.microsoft.com/cs-cz/images/?CTT=97>