

INVESTICE DO ROZVOJE VZDĚLÁVÁNÍ

Jméno autora: Mgr. Jana Vrbová

Datum vytvoření: 01.11.2012

Číslo DUMu: VY_32_INOVACE_02_NJ_a

Ročník: I.

Vzdělávací oblast: jazykové vzdělávání a komunikace

Vzdělávací obor: německý jazyk

Tematický okruh: pravidelná slovesa

Téma: časování sloves, osobní zájmena

Metodický list/anotace:

určeno k opakování pravidel časování sloves

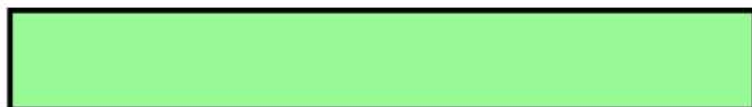
studenti si je procvičují přímo na interaktivní tabuli



Jak vyčasujeme sloveso?

- infinitiv většiny německých sloves je zakončen na -EN například wohnen

- po odtržení infinitivní koncovky získáme slovesný kmen např. wohn-



osobní zájmena

spojte, co k sobě patří

já
my ona
ono vy on
ty oni

Personalpronomen

er
ihr
du
sie
ich
Sie
es
wir

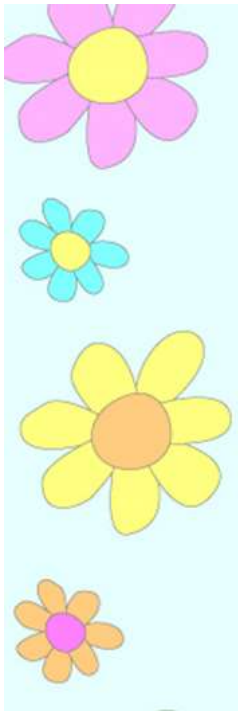


přiřad'te k sobě správné tvary

ihr
ich
sie
er
es
Sie
sie
wir



fahren
lebe
spielt
du kommst
wohnt
habe
heißen
sprechen
fähren
arbeitet
lernt
wohnst
studiert



Přiřadte k osobním zájmenům správné tvary sloves

jednotné číslo:

kauft stehst

lebt ich rufst

du er gehe

 sie es

 steht

mache gehst fährst



Přiřadte k osobním zájmenům správné tvary sloves

množné číslo:

fahren sprecht leben fahrt

 ihr heißt arbeitet haben

 geht steht lebt kauft

wir ruft

 macht gehen

 wohnen kommen

 essen

 steht

 spielt

 liegt

 stehen

 wohnen

Citace a odkazy

obrázky jsou vytvořené pomocí nástrojů a galerie Smart Notebook, verze 11. 2. 202. 235

Zdroj obrázků: MS Office, Verze: 11.5529.5606