

OP Vzdělávání  
pro konkurenceschopnost



Střední škola obchodu,  
služeb a podnikání  
a Vyšší odborná škola

Kněžskodvorská 33/A, 370 04 České Budějovice

## INVESTICE DO ROZVOJE VZDĚLÁVÁNÍ

**Jméno autora: Mgr. Gabriela Kovaříková**

**Datum vytvoření: 30.10.2012**

**Číslo DUMu: VY\_32\_INOVACE\_03\_KOS1**

**Ročník: I.**

**Kosmetika a materiály**

**Vzdělávací oblast: Odborné vzdělávání – kosmetická péče**

**Vzdělávací obor: Kosmetické služby**

**Tematický okruh: Anatomie kožních adnex**

**Téma: Vlas**

**Metodický list/anotace: Procvičování probraného tématu zábavnou formou s využitím projekce pomocí počítače nebo formou pracovního listu s následujícím výkladem odborného výrazu trichologie**

Doplňte křížovku:

1. Vrchní vrstva vlasu

2. Střední vrstva vlasu

3. Vazivo  
soudkovitého tvaru  
vyživující vlasovou  
cibulku

4. Terminální vlas  
pokrývající celé tělo

5. Vlasový míšek

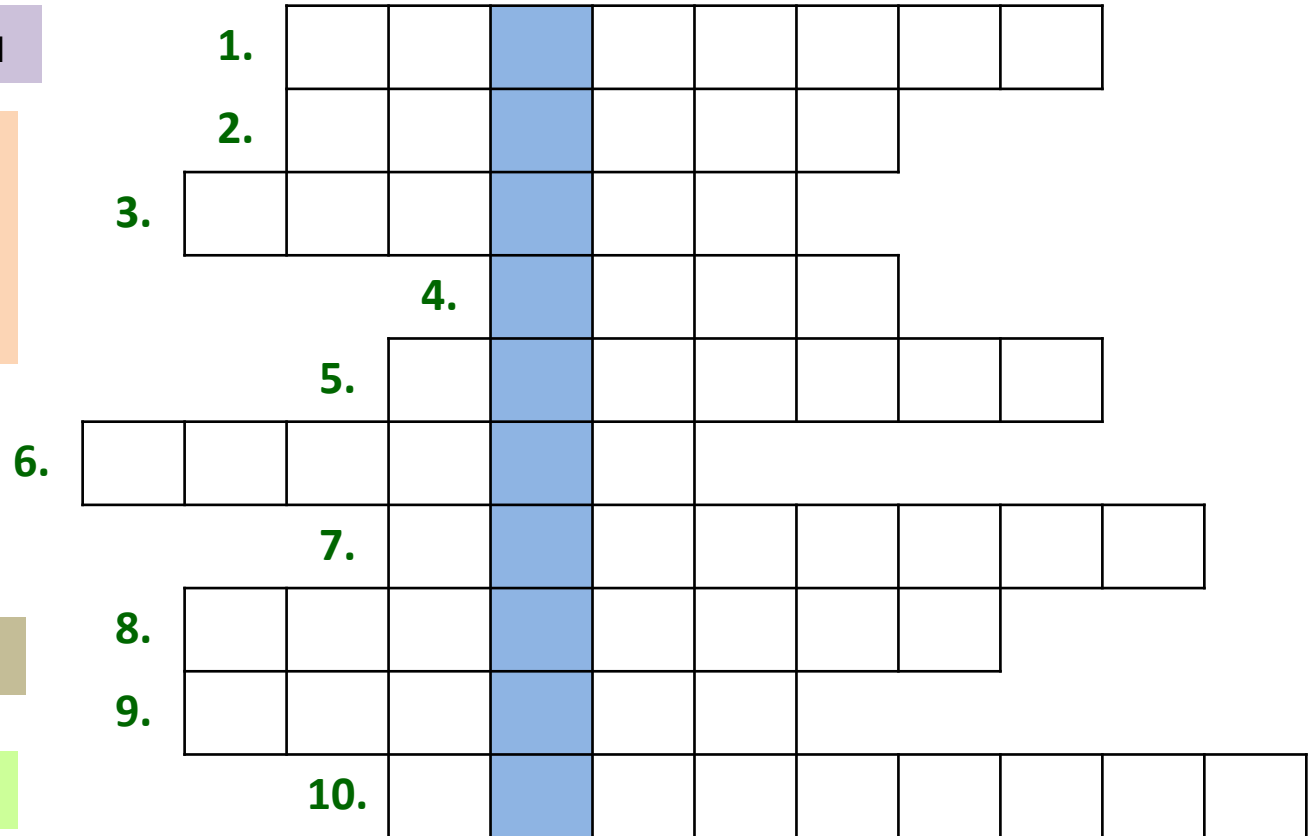
6. Vnitřní vrstva vlasu

7. Jiné označení keratinu

8. Růstová fáze vlasu

9. Vlasatá část hlavy

10. Klidová fáze vlasu



# Řešení:

1. Vrchní vrstva vlasu

2. Střední vrstva vlasu

3. Vazivo  
soudkovitého tvaru  
vyživující vlasovou  
cibulku

4. Terminální vlas  
pokrývající celé tělo

5. Vlasový míšek

6. Vnitřní vrstva vlasu

7. Jiné označení keratinu

8. Růstová fáze vlasu

9. Vlasatá část hlavy

10. Klidová fáze vlasu

1.	K	U	T	I	K	U	L	A				
2.	K	O	R	T	E	X						
3.	P	A	P	I	L	A						
			4.	CH	L	U	P					
			5.	F	O	L	I	K	U	L		
6.	M	E	D	U	L	A						
			7.	R	O	H	O	V	I	N	A	
8.	A	N	A	G	E	N	N	Í				
9.	K	Š	T	I	C	E						
			10.	T	E	L	O	G	E	N	N	Í

## Trichologie

- vědní obor zabývající se výzkumem a léčbou vlasů a kštice

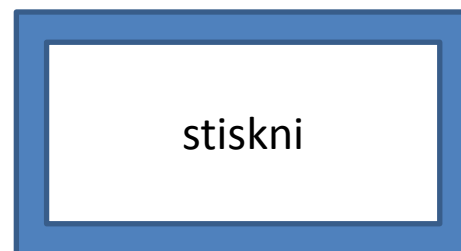
### Vyšetření:

- pomocí počítače (tzv. trichocomputer) se speciální mikrokamerou

### Výsledek vyšetření:

- tzv. **trichogram** – hodnotí stav vlasů a pokožky hlavy, hustotu vlasů, hodnotí rychlost růstu vlasů a denní ztráty vlasů (tzv. trichometrie), zjišťuje zastoupení jednotlivých typů vlasů v procentech (velus, intermediální a terminální vlas), hodnotí množství vlasů v jednotlivých růstových fázích (tzv. fototrichogram), diagnostikuje anomální typy vlasů, posuzuje příčiny vypadávání vlasů typ alopecie (plešatosti)

Odkaz na video trichologického vyšetření:



Spojte:

Jemné, krátké, slabě pigmentované vlásky bez dřeně, které pokrývají téměř celé tělo lidského plodu, se nazývají:



lanugo

vertigo

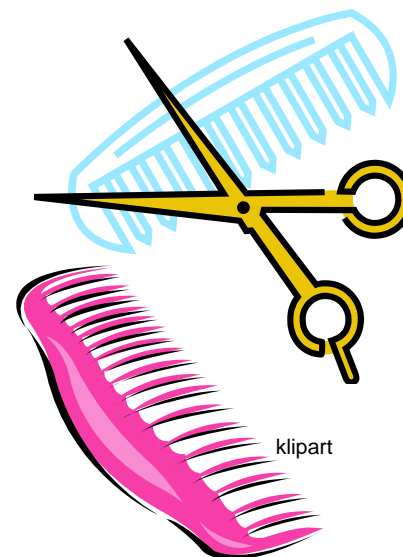
telogen

Po narození tyto vlásky nahrazuje:

vellus

thallus

femur



Plně formované, delší, hrubší, sytě pigmentované vlasy se nazývají:



terminální

interní

radiální

Podle typu a lokalizace se rozdělují na:

ohanbí  
a obočí

mastné  
a suché

dlouhé  
a krátké



Řešení:

Jemné, krátké, slabě pigmentované vlásky bez dřeně, které pokrývají téměř celé tělo lidského plodu, se nazývají:



lanugo

vertigo

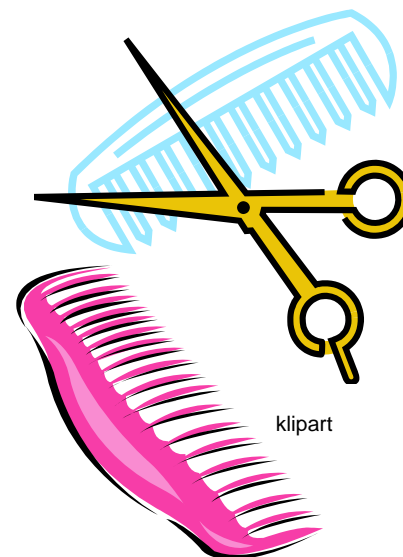
telogen

Po narození tyto vlásky nahrazuje:

vellus

thallus

femur





Plně formované, delší, hrubší, sytě pigmentované vlasy se nazývají:



terminální

interní

radiální

Podle typu a lokalizace se rozdělují na:

ohanbí  
a obočí

mastné  
a suché

dlouhé  
a krátké



# Literatura a zdroje

ROZSÍVALOVÁ, Věra a kol. *Kosmetika I*. Praha: Informatorium, 2010, ISBN 978-80-7333-080-4.

Zdroj obrázků typu klipart: MS Office, Verze: 14.0.6129.5000(32bitová verze)