



## INVESTICE DO ROZVOJE VZDĚLÁVÁNÍ

**Jméno autora: Mgr. Jitka Bílková**

**Datum vytvoření: 26. 2. 2013**

**Číslo DUMu: VY\_32\_INOVACE\_18\_DU**

**Ročník: III.**

**Vzdělávací oblast: Odborné vzdělávání, teorie propagace**

**Vzdělávací obor: Aranžér**

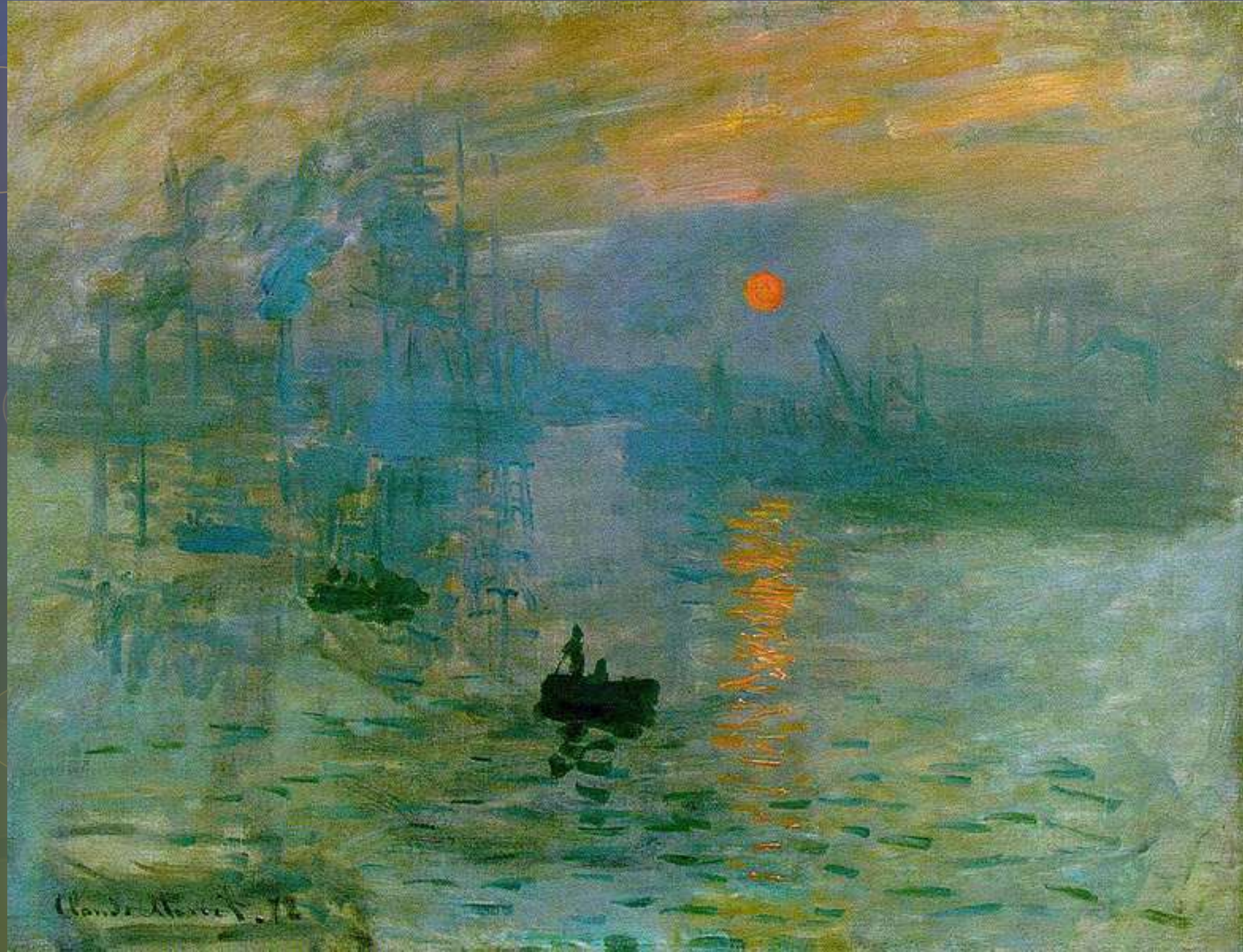
**Tematický okruh: Výtvarné směry, znaky, představitelé**

**Téma: Impresionismus**

**Metodický list/anotace: Prezentace – výklad nebo opakování - znaky směru, ukázky z tvorby hlavních představitelů, problémová otázka**

# IMPRESIONISMUS

- umělecký směr, který vznikl **koncem 19. století** - 70. a 80. léta (projev i v hudbě, literatuře)
- byl reakcí na ateliérovou malbu, jeho cílem je malba v přírodě – **v pléněru**
- pokouší se zachytit okamžitou **atmosféru** dané chvíle, neopakovatelnost okamžiku
- navazuje na realismus, zachycuje jen konkrétní **okamžik**, prchavou atmosféru
- důležitá je **barva**, barevná skvrna, světlo, zářivost
- neužívají obrysy, ale **čisté barvy** ve skvrnách, bodech, tazích





## Další autoři

- ostatní autoři už se směru většinou jen dotkli, šli dál jinou cestou
- **Auguste Renoir** – portrétní a figurální malba
- **Alfred Sisley** – krajinář
- **Camille Pissarro** – krajinář
- **Edgar Degas** – malíř a sochař, náměty z prostředí baletu a dostihů
- **Henri de Toulouse-Lautrec** – bohémský malíř z pařížských nevěstinců, tvůrce plakátu, ovlivněn secesí



- Portrét
- **RENOIR**

- Obr. 4



- **DEGAS**

Obr. 5



- **Henri de Toulouse – Lautrec**

- Obr. 6



# Antonín Slavíček



Popiš atmosféru na následujícím obraze

Slunce v lese

Obr. 7

# postimpresionismus

- **Najdi a vysvětli tento pojem, přiřad' autory, popiš jejich tvorbu**
- Paul Cézanne, Paul Gauguin, Vincent van Gogh, Henri de Toulouse-Lautrec či Georges Seurat



# Citace a odkazy. Literatura

Obr. 1 AUTOR NEUVEDEN. File:Claude Monet, Impression, soleil\_levant, 1872.jpg - *Wikimedia Commons*, [online]. [cit. 27.2.2013]. Dostupný na WWW:

[http://commons.wikimedia.org/wiki/File:Claude\\_Monet,\\_Impression,\\_soleil\\_levant,\\_1872.jpg](http://commons.wikimedia.org/wiki/File:Claude_Monet,_Impression,_soleil_levant,_1872.jpg)

Obr. 2 AUTOR NEUVEDEN. File:The Garden in Flower Claude Oscar Monet 1900.jpg - *Wikimedia Commons*, [online]. [cit. 27.2.2013]. Dostupný na WWW:

[http://commons.wikimedia.org/wiki/File:The\\_Garden\\_in\\_Flower\\_Claude\\_Oscar\\_Monet\\_1900.jpg](http://commons.wikimedia.org/wiki/File:The_Garden_in_Flower_Claude_Oscar_Monet_1900.jpg)

Obr. 3 AUTOR NEUVEDEN. File:Monet – Monets Garten in Giverny.jpg - *Wikimedia Commons*, [online]. [cit. 27.2.2013]. Dostupný na WWW: [http://commons.wikimedia.org/wiki/File:Monet\\_-\\_Monets\\_Garten\\_in\\_Giverny.jpg](http://commons.wikimedia.org/wiki/File:Monet_-_Monets_Garten_in_Giverny.jpg)

Obr. 4 AUTOR NEUVEDEN. File:Pierre-Auguste Renoir 096.jpg - *Wikimedia Commons*, [online]. [cit. 27.2.2013]. Dostupný na WWW: [http://commons.wikimedia.org/wiki/File:Pierre-Auguste\\_Renoir\\_096.jpg](http://commons.wikimedia.org/wiki/File:Pierre-Auguste_Renoir_096.jpg)

Obr. 5 AUTOR NEUVEDEN. File:Degas.etoile.jpg - *Wikimedia Commons*, [online]. [cit. 27.2.2013]. Dostupný na WWW: <http://commons.wikimedia.org/wiki/File:Degas.etoile.jpg>

Obr. 6 AUTOR NEUVEDEN. File:Toulouse-Lautrec - La Goulue arrivant au Moulin Rouge.jpg - *Wikimedia Commons*, [online]. [cit. 27.2.2013]. Dostupný na WWW:

[http://commons.wikimedia.org/wiki/File:Toulouse-Lautrec\\_-\\_La\\_Goulue\\_arrivant\\_au\\_Moulin\\_Rouge.jpg](http://commons.wikimedia.org/wiki/File:Toulouse-Lautrec_-_La_Goulue_arrivant_au_Moulin_Rouge.jpg)

Obr. 7 GALERIEROUDNICE. File:Antonín Slavíček, Slunce v lese.jpg - *Wikimedia Commons*, [online]. [cit. 27.2.2013]. Dostupný na WWW:

[http://commons.wikimedia.org/wiki/File:Anton%C3%ADn\\_Slav%C3%AD%C4%8Dek,\\_Slunce\\_v\\_lese.jpg](http://commons.wikimedia.org/wiki/File:Anton%C3%ADn_Slav%C3%AD%C4%8Dek,_Slunce_v_lese.jpg)

---

MRÁZ, Bohumil. *Dějiny výtvarné kultury*. Praha: Idea servis, 2003, ISBN 80-85970-47-3.