



INVESTICE DO ROZVOJE VZDĚLÁVÁNÍ

Jméno autora: Mgr. Věra Kocmanová

Datum vytvoření: 8.1.2013

Číslo DUMu: VY_12_INOVACE_09_CJ_NP1

Ročník: I.

Český jazyk a literatura

Vzdělávací oblast: Jazykové vzdělávání a komunikace,

Estetické vzdělávání

Vzdělávací obor: Literatura

Tematický okruh: Vývoj světové a české literatury v kulturních souvislostech

Téma: Baroko v literatuře a ostatních druzích umění 2

Metodický list/anotace: Znamky barokního umění, ukázky děl, použití interaktivní tabule

BAROKO



ARCHITEKTURA

- z Itálie se šíří do celé Evropy

ZÁKLADNÍ RYSY:

- složité půdorysy, průniky křivek, prostupování prostorů
- využívá kontrastu světla a stínu
- výzdoba freskami
- štuková výzdoba
- interiér doplňují sochařské, malířské, architektonické prvky
- vzbuzuje v člověku napětí, neklid

DRUHY STAVEB:

- převládá církevní architektura
- barokní paláce a domy
- zámky
- koleje
- fortifikační architektura / pevnosti



Chrám svatého Mikuláše

Obr. 2



Kostel svatého Mikuláše

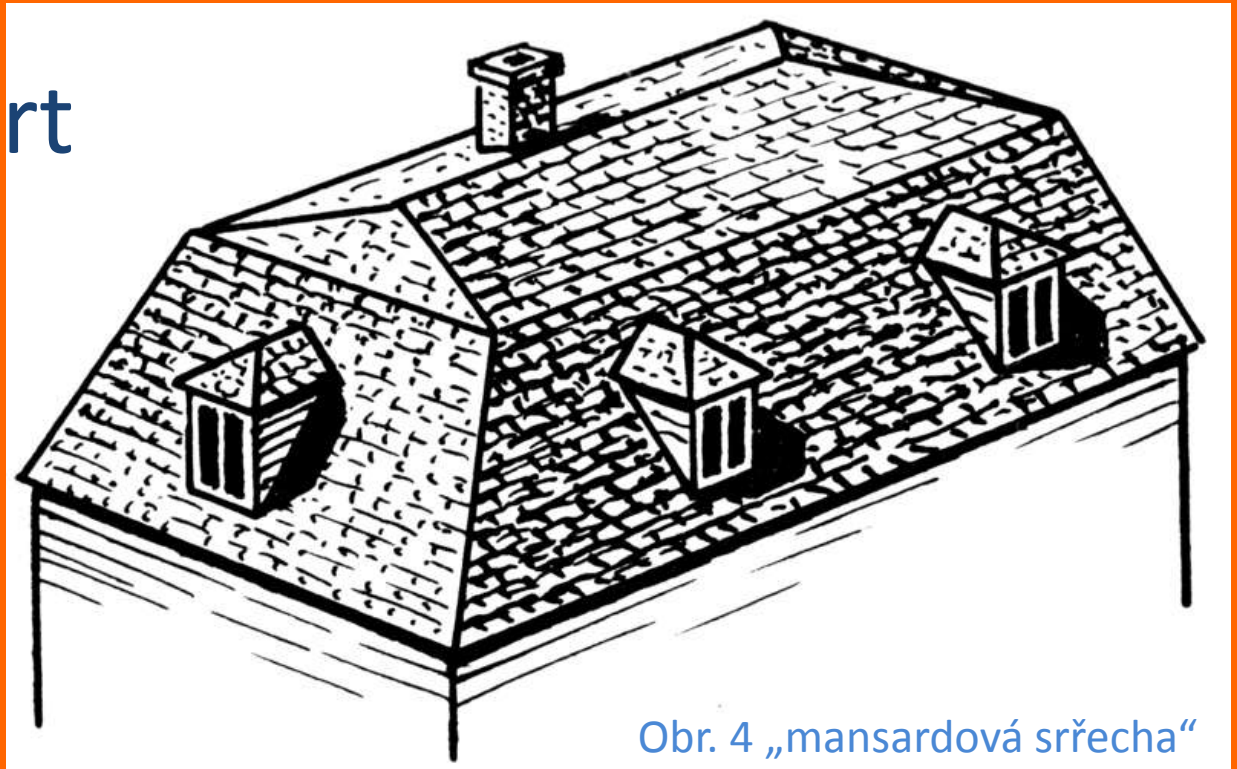
ARCHITEKTI

Lorenzo Bernini

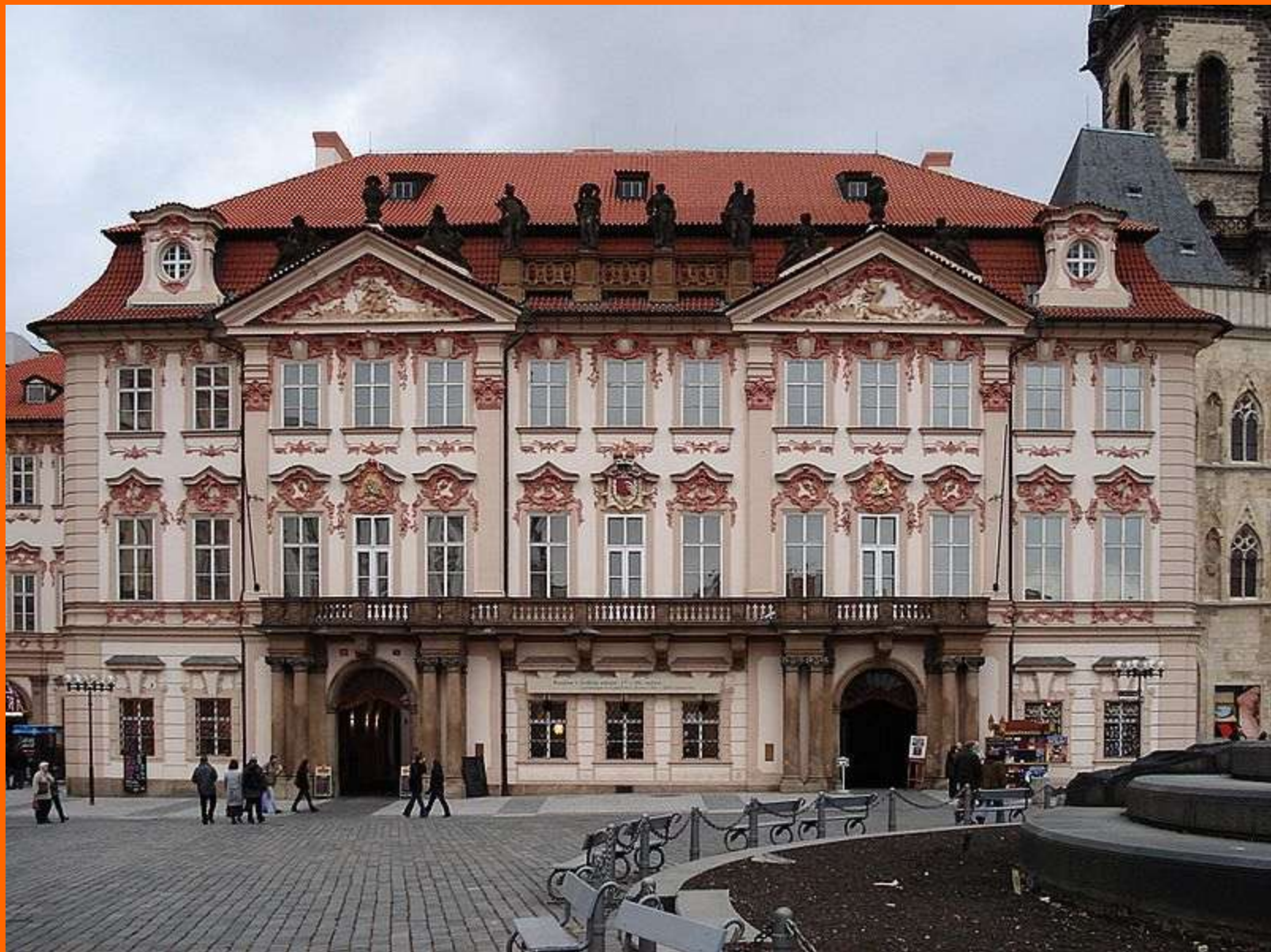
Francesco Borromini

Lukas Hildebrand

J. H. Mansart



Obr. 4 „mansardová srěcha“



Obr. 5 Palác Kinských s mansardovou střechou

SOCHAŘSTVÍ

- náboženské náměty
- dramatické scény
- mystické vzrušení
- duševní dění soch
- šat rozevlátý x obepíná tělo
- vázáno na architekturu
- mariánské nebo morové sloupy

SOCHAŘ - Lorenzo Bernini - vystihl stav lidské duše, utrpení, náboženské extáze



Vidění svaté Terezie



Obr. 7

Ludovica Albertoni

MALÍŘSTVÍ

- **ŠEROSVIT** - malba, která vytváří prostor a objem kontrastem světel a stínů
- dává výraz tajemnosti , duchovnosti
- **TEMNOSVIT** - střídání světla a stínu je až nepřirozené, obraz je ponořen do tmavého hábitu, exponovaná místa jsou osvětlena neznámým zdrojem světla
- **FRESKY** - nástropní malby opticky rozevírají stěny

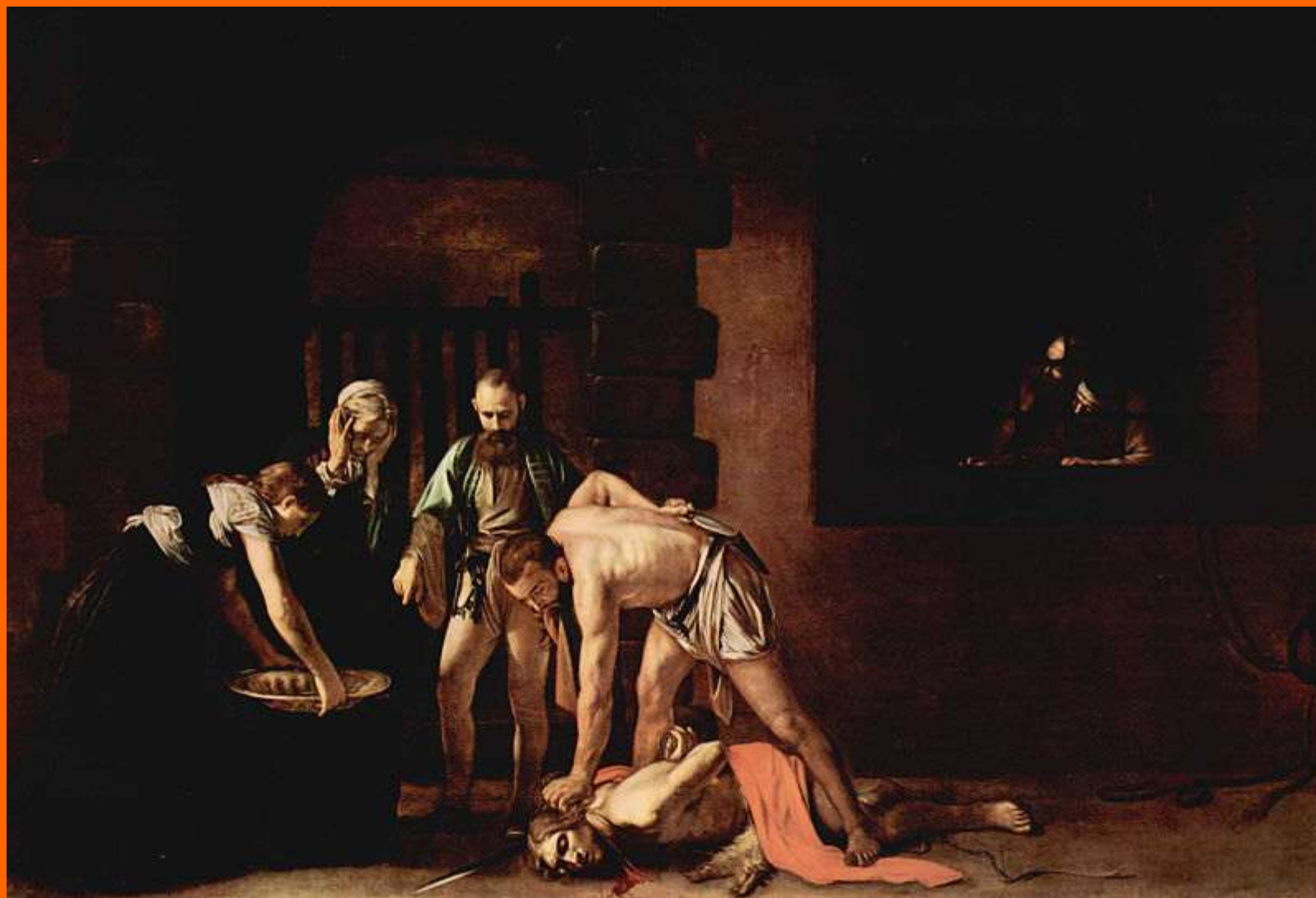
PŘEDSTAVITELÉ

CARAVAGGIO - barokní realismus, dramatické náboženské výjevy

DIEGO VELÁZQUEZ - portréty královského rodu
- neskrýval jejich degeneraci

V Holandsku/protestanti/ a Flandrách/Vlámové - katolíci/ vznikla: a) holandská zátiší

b) holandská krajina (nízký horizont, vysoké nebe, chatrče, větrné mlýny...)



Obr. 8
CARAVAGGIO, Stětí svatého Jana Křtitele



Obr. 9

DIEGO VELÁZQUEZ , Venušina toaleta

PETER PAUL RUBENS

- korpulentní ženské postavy
- Únos dcer Leukippových, Paridův soud, Tři Grácie

REMBRANDT VAN RIJN

- šerosvit, mistrovské zacházení s barvou
- psychologická působivost díla
- Noční hlídka, Saskie, Danae

VERMEER VAN DELFT

- Dívka čtoucí dopis, Mlékařka, Pohled na Delft



PETER PAUL RUBENS
Tři Grácie



Obr. 11

REMBRANDT VAN RIJN
Noční hlídka

VÍTE, ŽE...

- podkrovní místnost - MANSARDA -
je pojmenovaná podle architekta Mansarta
- **Noční hlídka** není zobrazením hlídky, ani se nejedná o noční scénu, je to skupinový portrét cechu arkebuzníků, střelci právě vychází z průjezdu, tento obraz byl několikrát poškozen - řeznými ranami, kyselinou...

POUŽITÁ LITERATURA, CITACE

- Prokop, Vladimír, Kapitoly z dějin výtvarného umění, Sokolov, O.K. Soft, skripta

Obr. 1: WOJSYL. *Soubor:Wilanow palace.jpg-wikipedie.cz* [online]. [cit. 22.3.2013]. Dostupný na WWW: http://cs.wikipedia.org/wiki/Soubor:Wilanow_palace.jpg

Obr. 2: EVA HAUNEROVÁ. *Soubor:Kostel sv. Mikuláše - Praha, Staré město - Staroměstské náměstí.jpg-wikipedie.cz* [online]. [cit. 22.3.2013]. Dostupný na WWW: http://cs.wikipedia.org/wiki/Soubor:Kostel_sv._Mikul%C3%A1%C5%A1e_-_Praha,_Star%C3%A9_m%C4%9Bsto_-_Starom%C4%9Bstsk%C3%A9_n%C3%A1m%C4%9Bst%C3%AD.jpg

Obr. 3: HEINZ-JOSEF LÜCKING. *Soubor:Interior of Church of St Nicholas in Mala Strana in Prague.jpg-wikipedie.cz* [online]. [cit. 25.4.2013]. Dostupný na WWW: http://cs.wikipedia.org/wiki/Soubor:Interior_of_Church_of_St_Nicholas_in_Mala_Strana_in_Pra

Obr. 5: RÉMI DILIGENT. *Soubor:Prague Palace Kinsky PC.jpg-wikipedie.cz* [online]. [cit. 22.3.2013]. Dostupný na WWW: http://cs.wikipedia.org/wiki/Soubor:Prague_Palace_Kinsky_PC.jpg

Obr. 4: PEARSON SCOTT FORESMAN. *Soubor:Mansard (PSF).png-wikipedie.cz* [online]. [cit. 22.3.2013]. Dostupný na WWW: [http://cs.wikipedia.org/wiki/Soubor:Mansard_\(PSF\).jpg](http://cs.wikipedia.org/wiki/Soubor:Mansard_(PSF).jpg)

Obr. 6: JASTROW;). *Soubor:Ecstasy St Theresa SM della Vittoria.jpg-wikipedie.cz* [online]. [cit. 22.3.2013]. Dostupný na WWW: http://cs.wikipedia.org/wiki/Soubor:Ecstasy_St_Theresa_SM_della_Vittoria.jpg

Obr. 7 AUTOR NEUVEDEN. *Soubor:Bernini Ludovica Albertoni 2.jpg-wikipedie.cz* [online]. [cit. 22.3.2013]. Dostupný na WWW: http://cs.wikipedia.org/wiki/Soubor:Bernini_Ludovica_Albertoni_2.jpg

Obr. 8: THE YORCK PROJECT: 10.000 MEISTERWERKE DER MALEREI. DVD-ROM, 2002. ISBN 3936122202. DISTRIBUTED BY DIRECTMEDIA PUBLISHING GMBH. *Soubor:Michelangelo Caravaggio 021.jpg-wikipedie.cz* [online]. [cit. 22.3.2013]. Dostupný na WWW: http://cs.wikipedia.org/wiki/Soubor:Michelangelo_Caravaggio_021.jpg

Obr. 9: NATIONAL GALLERY. *Soubor:RokebyVenus.jpg-wikipedie.cz* [online]. [cit. 22.3.2013]. Dostupný na WWW: <http://cs.wikipedia.org/wiki/Soubor:RokebyVenus.jpg>

Obr. 10: THE PRADO IN GOOGLE EARTH. *Soubor:The Three Graces, by Peter Paul Rubens, from Prado in Google Earth.jpg-wikipedie.cz* [online]. [cit. 25.4.2013]. Dostupný na WWW: http://cs.wikipedia.org/wiki/Soubor:The_Three_Graces,_by_Peter_Paul_Rubens,_from_Prado_in_Google_Earth.jpg

Obr. 11: SCAN FROM RIJSMUSEUM AMSTERDAM. *Soubor:Rembrandt van Rijn-De Nachtwacht-1642.jpg-wikipedie.cz* [online]. [cit. 22.3.2013]. Dostupný na WWW: http://cs.wikipedia.org/wiki/Soubor:Rembrandt_van_Rijn-De_Nachtwacht-1642.jpg